

BORIS Portal

Research Data, Projects & Funding

Open Science, Universitätsbibliothek Bern

BORIS Portal

Überblick

Einführung in

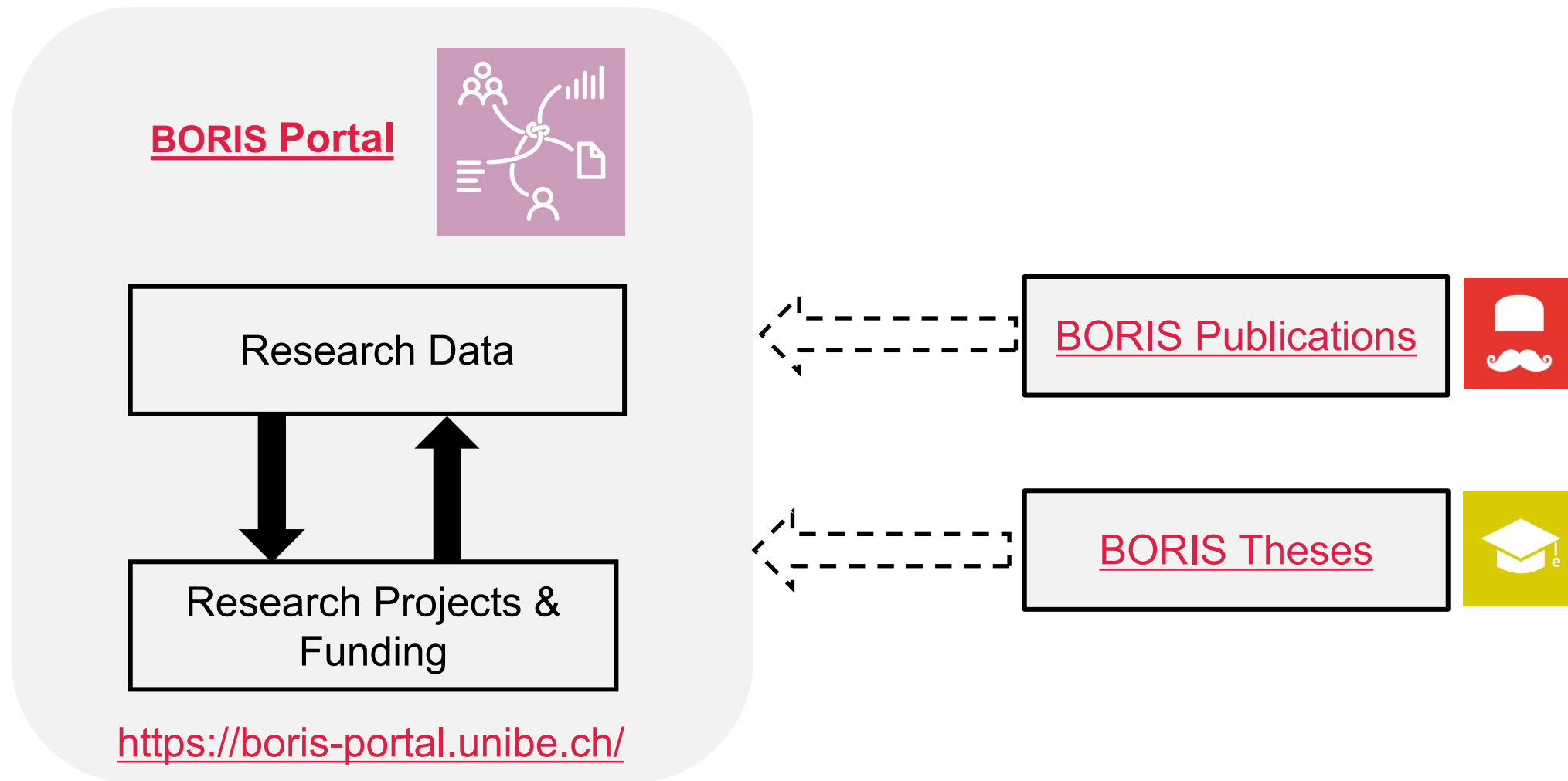
- > die Projektsammlung der Universität Bern
- > das Forschungsdatenrepositorium für Forschende der Universität Bern

Im Anschluss gibt es eine

- > Fragerunde
- > Live-Demo



BORIS Portal Überblick



BORIS Portal und BORIS Publications

<https://boris-portal.unibe.ch/>

BORIS Portal

Bern Open Repository and Information System



Last added

Reducing the noise of fiber supercontinuum sources to its limits by exploiting cascaded soliton and wave-breaking nonlinear dynamics [Dataset]

Sierro, Benoît Guy Alain ; Hänzi, Pascal Manuel ; Spangenberg, Dirk-Mathys ; Rampur, Anupamaa ; Heidt, Alexander

Type Dataset

Data "La identidad mexicana en libros escolares y narrativas"

García, Alba Nalleli

Type Dataset

Short-term fasting attenuates overall steroid hormone biosynthesis in healthy young women

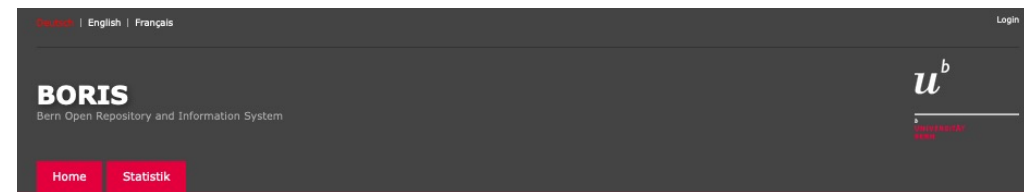
Flück Pandey, Christa Emma

Type Dataset

LOGIN



<https://boris.unibe.ch/>



Hinweis für die Mitarbeitenden der Universität Bern

Ab 15. April 2021 wird die SWITCH edu-ID die SWITCHAai-Authentifizierung ersetzen. Sie sollten daher so bald wie möglich Ihren Campus Account mit Ihrer bestehenden SWITCH edu-ID verknüpfen oder aber zuerst ein solches Konto erstellen.

Mehr Informationen finden Sie unter: eduid.unibe.ch

- Browsen nach
- Institut
- AutorIn
- AutorIn Bern
- Jahr
- Info
- FAQ
- Anleitung
- Über BORIS

Erweiterte Suche

Visualisierung

News

Tweets by [opencesciencebern](#)

- ### Neueste Einträge
- Schreier, Gero; Churakova, Olga; Lössli, Ursula; Morger, Jennifer; Verdicchio, Dirk (2022). *BORIS Portal. A current research information system and its role for the reusability of datasets*. In: IDCC 22 -- 17th International Digital Curation Conference. online. 13-16 June 2022.
 - Oehrl, Dominique; Stadelmann-Steffen, Isabelle; Lütolf, Meret (2022). *How Does the Provision of Childcare Services Affect Mothers' Employment Intentions? Empirical Evidence from a Conjoint Experiment*. Journal of social policy, S. 1-20. Cambridge University Press 10.1017/S0047279422000423
 - Ackermann, Kathrin; Stadelmann-Steffen, Isabelle (2022). *Voting in the Echo Chamber? Patterns of Political Online Activities and Voting Behavior in Switzerland*. Swiss political science review Wiley 10.1111/spsr.12498

BORIS Portal: Projects & Funding

Was sind die Ziele?

- > Dokumentieren von Forschungsprojekten
- > Informationsaustausch mit Forschungspartnern
- > Aufzeigen des Forschungsprozesses
- > Erhöhen der Sichtbarkeit des Forschungsoutputs

BORIS Portal: Projects & Funding

Was ist enthalten?

Informationen zu den Forschungsprojekten:

- > Contributors: principle investigators, researchers and contact person
- > Project title and abstract
- > Involved organizations
- > Relations: other projects, data, publications

Informationen zum Funding der Forschungsprojekte:

- > Funders
- > Project duration
- > Grant number and grant amount



© Universität Bern

BORIS Portal: Projects & Funding

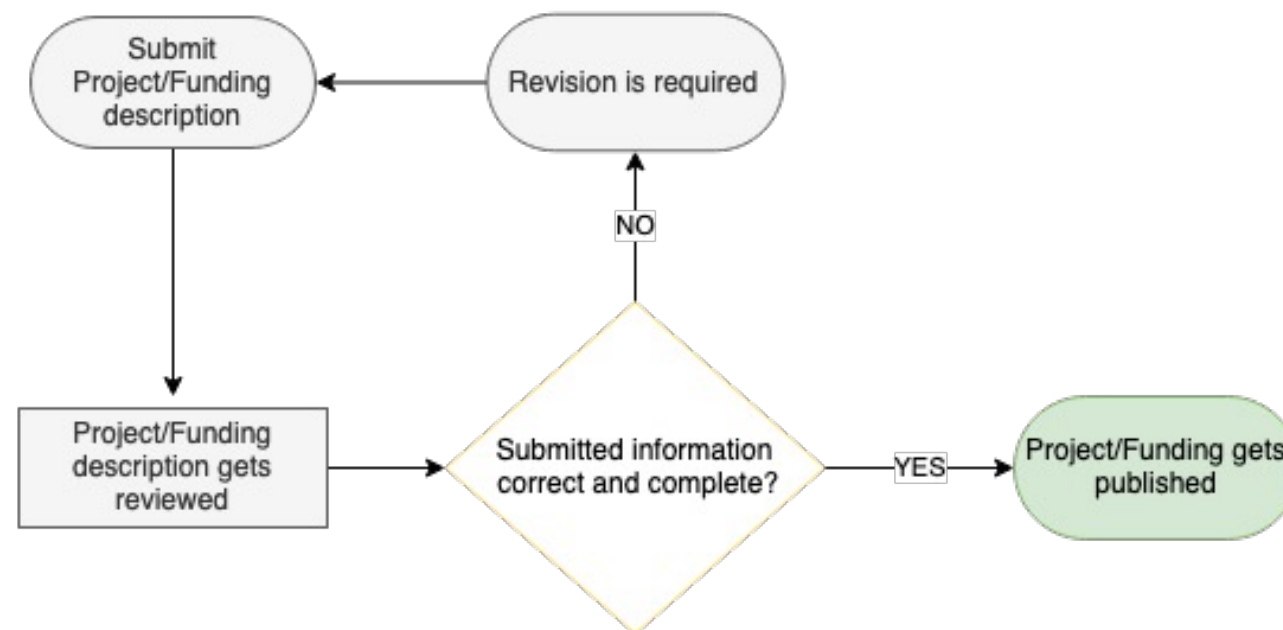
Was sind die Vorteile?

- > Hilft bei der Dokumentation von Forschungsprojekten und Forschungsdaten
- > Bündelt Informationen zu internen, nationalen und internationalen Forschungskollaborationen
- > Ermöglicht das Teilen von Forschungsinformationen mit Projektpartnern
- > Verbindet Forschungsinformation mit Forschungoutput
- > Erhöht die Sichtbarkeit von Forschung in Wirtschaft und Gesellschaft

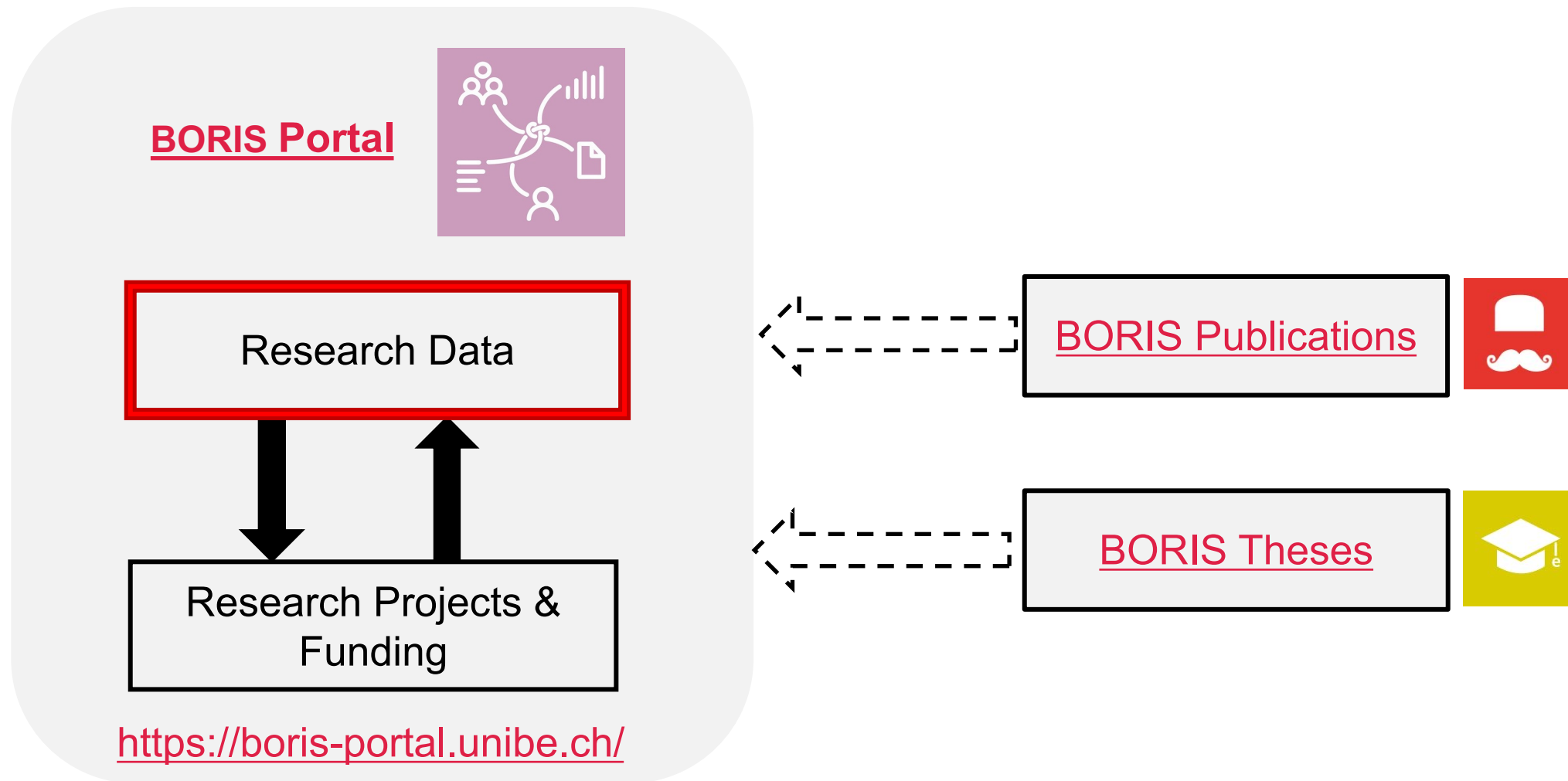
BORIS Portal: Projects & Funding Workflow

BORIS Portal Team

- > Überprüft die Submissionen nach **formalen** Kriterien
- > Keine inhaltliche Prüfung
- > Bietet Support für Einreichende
- > borisportal@ub.unibe.ch



BORIS Portal Überblick



BORIS Portal: Research Data

Was ist das?

- > Institutionelles Forschungsdatenrepositorium der Universität Bern
- > Upload von Forschungsdaten und Dokumentationen
- > Weltweites Teilen der Forschungsdaten
- > Verwaltung des Zugangs zu Forschungsdaten
- > Kann unabhängig von Boris Portal Projects genutzt werden

BORIS Portal: Research Data

Technische Eckdaten

Verfügbarkeit und Kosten

- > Offen für alle Forschenden an der UniBE & Inselspital
- > Freie Nutzung von bis zu 1 TB pro Jahr / Person
- > Für grössere Datenmengen individuelle Lösungen

Sicherheit und Vertrauenswürdigkeit

- > Teil des IT-Systems der UniBE
- > Kein Upload sensibler Daten

BORIS Portal: Research Data

Verwaltung des Datenzugangs

Open

Freier Zugang zum Datensatz

Metadaten und Dokumentationen: CC0

Embargoed

Eingabe des Datums zur
Veröffentlichung des Datensatzes

Restricted

Datensatz liegt auf BORIS Portal,
Zugang auf Nachfrage

Closed

Nur Metadaten, kein Upload der
Daten auf BORIS Portal

Data Transfer Agreement

- Für Daten, die nicht öffentlich gemacht werden dürfen.
- Individuelle Definition erlaubter Datennutzung
- Teilen des DTAs zusammen mit anderen Daten zum Download und zur Nachnutzung.

BORIS Portal: Research Data FAIR Data

- > Findable, Accessible, Interoperable, Reusable
- > Good practice für das Teilen von Daten
- > Gefordert von den Forschungsförderern (EU, SNF)
- > Sensible Daten können unter restricted/closed access stehen und trotzdem FAIR sein!

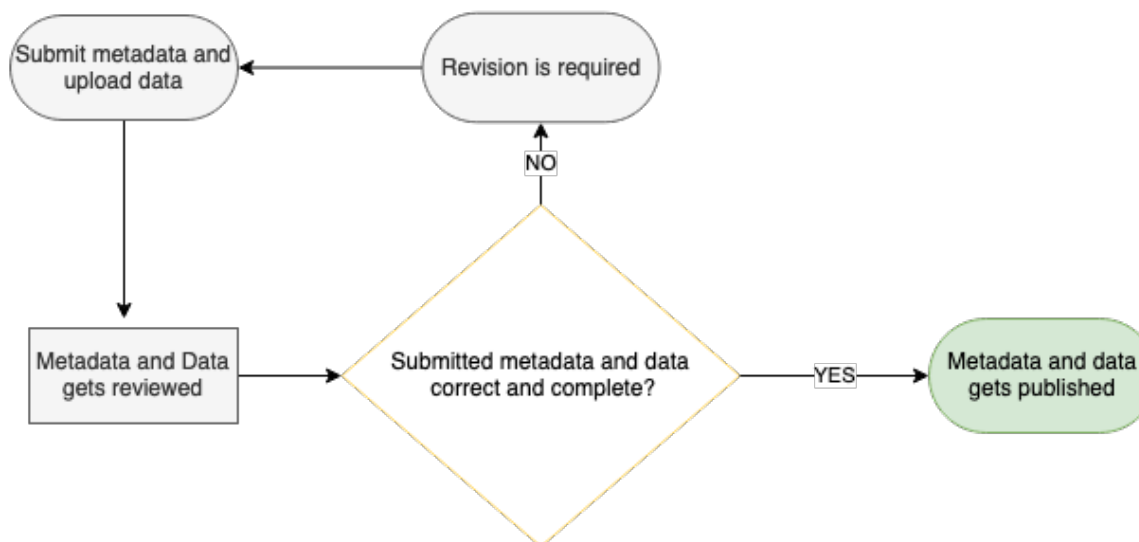
BORIS Portal

- ✓ DOI für Datensätze
- ✓ Beschreibung mit Metadaten
- ✓ Metadaten-Standard: Dublin Core
- ✓ Metadaten immer offen zugänglich (CC0)
- ✓ Upload von Dokumentation
- ✓ Verwaltung von Datenzugriff
- ✓ Lizenzierung: Creative Commons, Software-Lizenzen, benutzerdefinierte Lizenzen
- ✓ Policy zur Langzeitverfügbarkeit (10 Jahre)

BORIS Portal: Research Data Begutachtung und Support

BORIS Portal Team

- > Überprüft die Submissionen nach **formalen** Kriterien (valides Layout/Formate, Spam-Prävention)
- > Keine inhaltliche Prüfung
- > Bietet Support für Einreichende
- > borisportal@ub.unibe.ch



BORIS Portal: Research Data

Warum BORIS Research Data nutzen?

- > Teilen von Forschungsdaten weltweit
- > Einhalten der Anforderungen der Forschungsförderer (SNF, EU)
- > Verwalten des Zugangs zu Forschungsdaten
- > Verlinken von Forschungsdaten und Forschungsinformation
- > Nicht-kommerziell
- > Individueller Support vom OS-Team

BORIS Portal

u^b

**UNIVERSITÄT
BERN**

Fragen soweit?

BORIS Portal

Woran arbeiten wir?

- > Migration von Publikationen und Dissertationen
- > Workflow zum Teilen der Forschungsinformationen und Projektdokumente mit den administrativen Einheiten der UniBE
- > Synchronisierung mit UniBE-Webseiten

BORIS Portal

Vielen Dank für Ihre Rückmeldung!

Was ist Ihre Meinung zu BORIS Portal?
Was fehlt Ihnen an BORIS Portal?
Bitte geben Sie uns Bescheid!

<https://bit.ly/2YEn8MI>



Get in touch!



E-Mail: openscience@unibe.ch

Newsletter: www.unibe.ch/ub/osnews

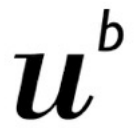
Blog: <https://biblio.unibe.ch/bosb>

Workshops: http://bib.unibe.ch/openscience_support

Twitter: [@opensciencebern](https://twitter.com/opensciencebern)

www.unibe.ch/ub/openscience

BORIS Portal



^b
UNIVERSITÄT
BERN

Im Detail – Live-Demo

Vielen Dank für Ihre Aufmerksamkeit

Universitätsbibliothek Bern, Open Science

borisportal@ub.unibe.ch

