

u^b

^b
UNIVERSITY
OF BERN

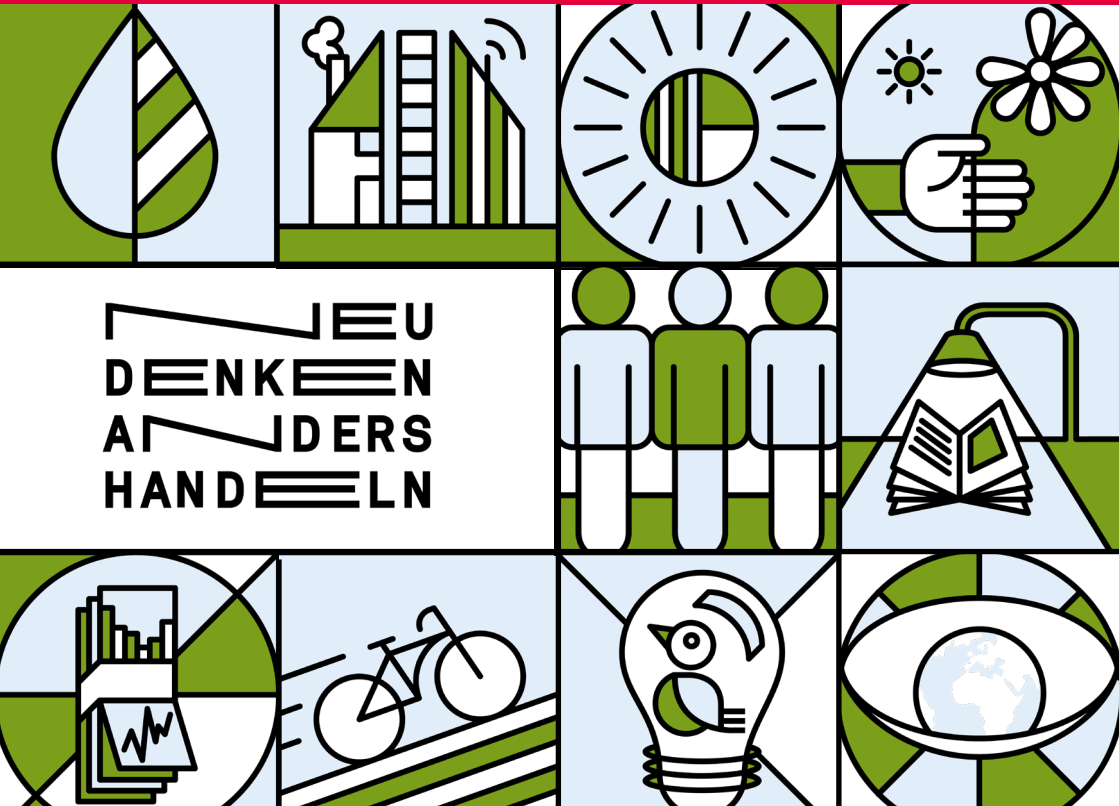
CDE
CENTRE FOR DEVELOPMENT
AND ENVIRONMENT

Berufsbegleitender Studiengang
«Certificate of Advanced Studies» (CAS)

CAS Nachhaltige Entwicklung

Mit Wissen zum Handeln – für die Agenda 2030

17. Durchgang – Jahrgang 2022





Neu denken, anders handeln

Nachhaltigkeit ist ein grosses Versprechen: Für ein gutes Leben der Menschen – heute und in Zukunft, im Globalen Norden und Süden. Gleichzeitig ist Nachhaltigkeit auch eine gewaltige Herausforderung.

Neu denken, anders handeln – wer eine nachhaltige Zukunft bauen will, braucht fundiertes Wissen, Raum für Reflexion und gemeinsame Lösungen in allen drei Dimensionen der Nachhaltigkeit: Gesellschaft, Umwelt und Wirtschaft.

Und dazu braucht es vernetzt denkende Macherinnen und Macher auf dem Arbeitsmarkt. Der CAS Nachhaltige Entwicklung vermittelt den theoretischen Kern Nachhaltiger Entwicklung, zeigt Handlungsfelder auf und stärkt Kompetenzen für die Umsetzung.



Solides Fundament

Nachhaltigkeit hat in der Schweiz eine hohe Priorität: Das Konzept ist als Auftrag in der Bundesverfassung verankert und der Bundesrat beschloss Ende 2015, in seiner Innen- und Aussenpolitik zur Umsetzung der Agenda 2030 beizutragen. Diese globale Entwicklungsagenda orientiert sich an 17 Zielen für eine Nachhaltige Entwicklung (Sustainable Development Goals, SDGs).

Wer für die Agenda 2030 etwas bewegen will, braucht ein solides Fundament. Im CAS Nachhaltige Entwicklung der Universität Bern eignen Sie sich den theoretischen Kern und unterschiedliche Ausprägungen Nachhaltiger Entwicklung an: Sie lernen, voneinander abweichende Verständnisse dieser Leitidee kritisch zu reflektieren und Brücken zu schlagen zwischen den verschiedenen Akteuren und ihren Herangehensweisen.



Vernetzt denkende Macher*innen

Der CAS Nachhaltige Entwicklung richtet sich an Personen aus der Privatwirtschaft, aus der öffentlichen Verwaltung und von NGO, die sich für eine Nachhaltige Entwicklung einsetzen und handeln wollen: vernetzt denkende Macherinnen und Macher.

Die Weiterbildung eignet sich insbesondere auch für Personen, die eine berufliche und persönliche Weiterentwicklung oder Neuorientierung anstreben.



Massgeschneidert in die Praxis

Unsere Dozierenden stammen aus verschiedenen Wissenschaftsbereichen sowie aus Verwaltung, Wirtschaft und von NGO. Gemeinsam führen wir Sie in verschiedene Handlungsfelder Nachhaltiger Entwicklung ein und begleiten Sie von der Theorie bis in die Umsetzung.

Der CAS Nachhaltige Entwicklung umfasst zwei Komponenten: Die Komponente Grundlagen mit drei Pflichtmodulen und die Komponente Handlungsfelder mit fünf Modulen Ihrer Wahl – je nach Interesse und Beruf.

Zudem verfassen Sie zwei schriftliche Arbeiten. Dies entspricht gesamthaft 15 ECTS-Punkten bzw. rund 450 Arbeitsstunden. Und falls Sie lieber nur gezielt einzelne Kompetenzen stärken wollen, ohne den gesamten CAS zu besuchen, können Sie die Module auch einzeln buchen.

Komponente Grundlagen

Der Grundlagenblock befähigt Sie, die Leitidee Nachhaltiger Entwicklung in ihrer Komplexität zu verstehen, Herausforderungen auf geeignete Weise anzupacken und Projekte zielorientiert in Richtung Nachhaltigkeit zu führen.

Nachhaltige Entwicklung – Die Idee wird konkret

8.–9. März 2022

Nachhaltige Entwicklung – Theoretische Grundlagen für die Umsetzung

5.–6. April 2022

Nachhaltige Entwicklung – Durch Evaluation auf Kurs

17.–18. Mai 2022

Komponente Handlungsfelder

Dieser Block verdeutlicht den Querschnittscharakter Nachhaltiger Entwicklung. Sie befassen sich mit Fragen der Gegenwart und bauen das Basiswissen aus der Komponente Grundlagen weiter aus.

Unternehmerische Nachhaltigkeit – Nachhaltigkeit unternehmen

14.–15. Juni 2022

Digitalisierung – Chancen und Risiken für eine nachhaltige

Gesellschaftsentwicklung

5.–6. Juli 2022

Mobilität und Raumentwicklung – Nachhaltig unterwegs

16.–17. August 2022

Finanzmärkte umgestalten – Wirtschaft neu denken

20.–21. September 2022

Wirtschaft im Wandel – Vom Wachstums- zum Nachhaltigkeitsparadigma

18.–19. Oktober 2022

Nachhaltige Energie - Mit 100% erneuerbar gegen den Klimawandel

8.–9. November 2022

Konsum und Produktion – Wege zur Nachhaltigkeit

24.–25. Januar 2023

Einzelmodule 2021/22

Sollten Sie nicht den gesamten CAS besuchen wollen, können Sie die Module aus unseren CAS-Studiengängen 2021 und 2022 auch einzeln buchen. Alle Einzelmodule inkl. Beschreibung sind auf unserer Website aufgeführt: cde.unibe.ch/weiterbildung

«Die Idee der Mehrperspektivität wird von den Referentinnen und Referenten aus Wissenschaft, Politik und Wirtschaft gut Veranschaulicht.»

Ursula Hauser, PH Bern, Institut Vorschulstufe und Primarstufe

«Der zentrale Wert der Weiterbildung besteht darin, dass die Probleme unserer Zeit im Lichte der ganzheitlichen Theorie zur Nachhaltigen Entwicklung be- und durchleuchtet werden; dass Ökologie, Ökonomie und Gesellschaft untrennbar miteinander verbunden sind und Prozesse nur dann erfolgreich verlaufen, wenn alle drei Teilbereiche miteinbezogen werden. Somit wird vernetztes Denken gefördert.»

Martin Krapf, Stabsmitarbeiter Umwelt, Gesundheits- und Umweltdepartement der Stadt Zürich

«Nachhaltigkeit respektive die Berücksichtigung aller Nachhaltigkeits-Dimensionen in Verkehrsprojekten ist für die Entwicklung tragfähiger und guter Lösungen von grosser Bedeutung. Insofern trägt der CAS zur Sensibilisierung der Mitarbeitenden bei.»

Denise Belloli, Geschäftsleiterin, Metron Verkehrsplanungs AG, Brugg

«Mit der Weiterbildung können wir unser Angebot ergänzen. Dabei geht es darum, Aspekte der Nachhaltigen Entwicklung in bestehende und neue Projekte einzubringen. Wertvoll am CAS ist vor allem der methodische Hintergrund für die Nachhaltigkeitsbeurteilung.»

Peter Mani, geo7, Geowissenschaftliches Büro, Bern

Auskunft und Beratung

Dr. Marion Leng

Studienleiterin

Telefon +41 31 631 39 71

weiterbildung.cde@unibe.ch

Die Beschreibung der Module und Ziele sowie Informationen zu Zulassungsbedingungen, Zeitaufwand, Kosten und Anmeldung finden Sie auf: **www.cde.unibe.ch/weiterbildung**

Universität Bern

Centre for Development and Environment CDE

Mittelstrasse 43

3012 Bern

Telefon +41 31 631 88 22

www.cde.unibe.ch