



# Baltzerstrasse 6 Institut für Ökologie und Evolution IEE

- Zugänge (Haupteingänge / Treppen Lifte)
- Rollstuhlgängig

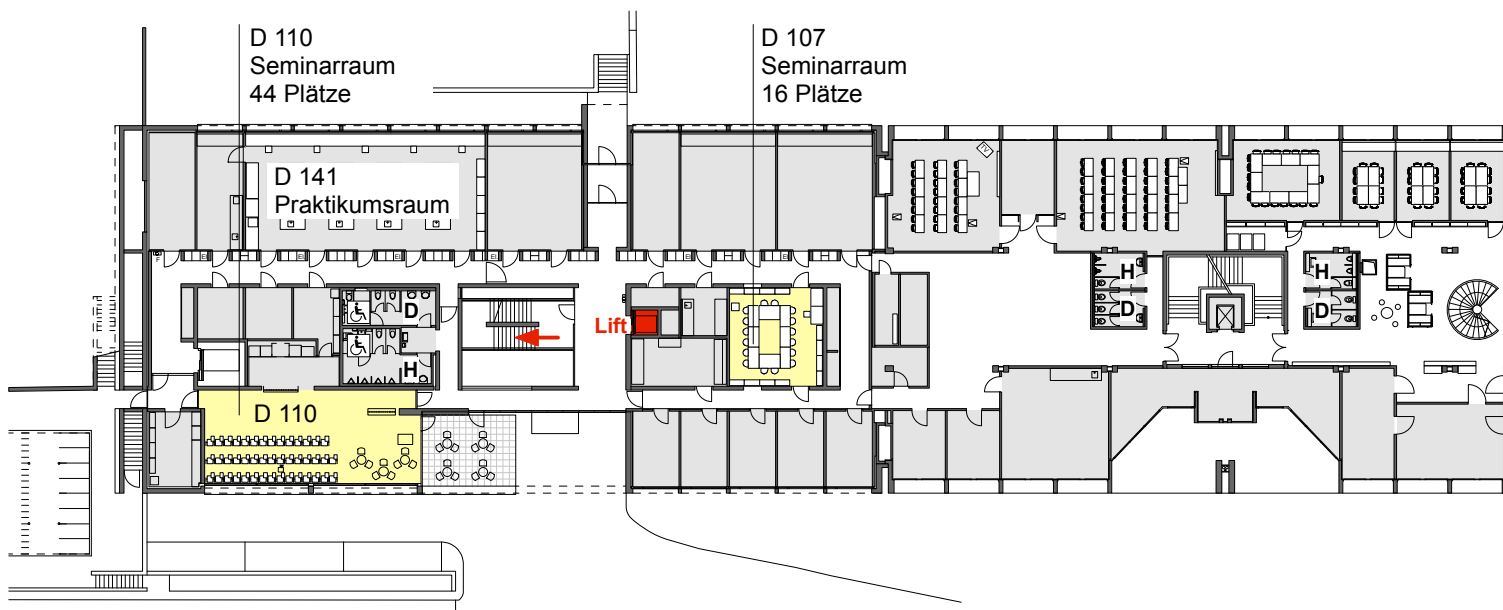
- Seminarräume 1.OG
- Schulungsräume EG
- Lernarbeitsplätze EG
- Praktikumsräume EG, 1.OG

### Individuelle Lernorte

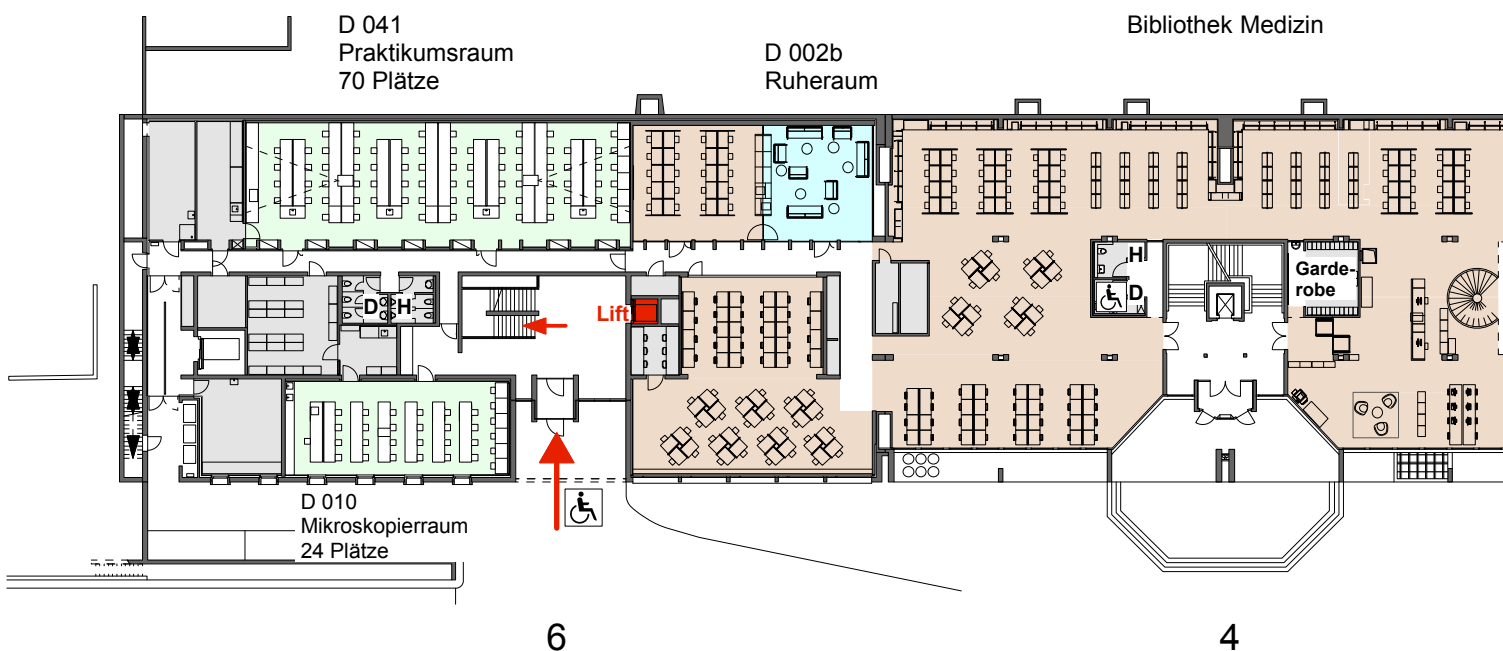
Offene Unterrichtsräume können während den offiziellen Gebäudeöffnungszeiten als individuelle Lernorte genutzt werden.

**Lehrveranstaltungen, Prüfungen und andere vorreservierte Veranstaltungen haben jedoch Vorrang.**




## 1. Obergeschoss


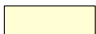

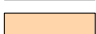


## Erdgeschoss



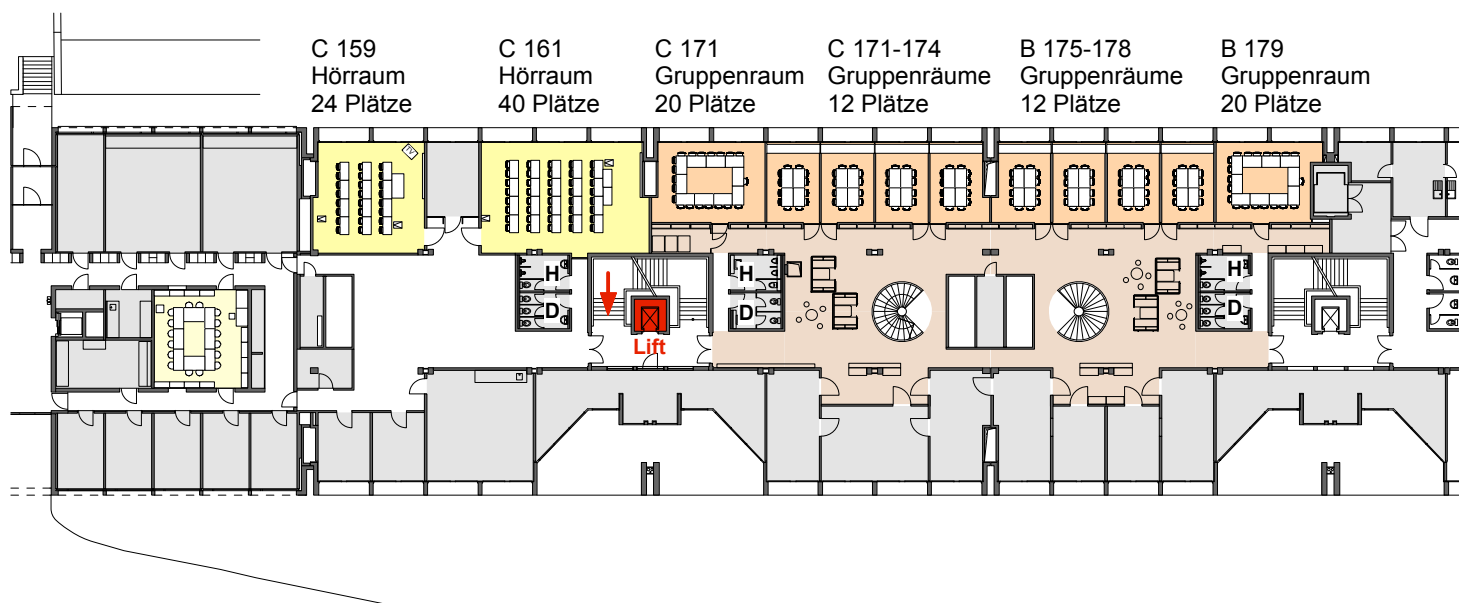
# Baltzerstrasse 4 Bibliothek Medizin

-   Zugänge (Haupteingänge / Treppen Lift)
-  Rollstuhlgängig

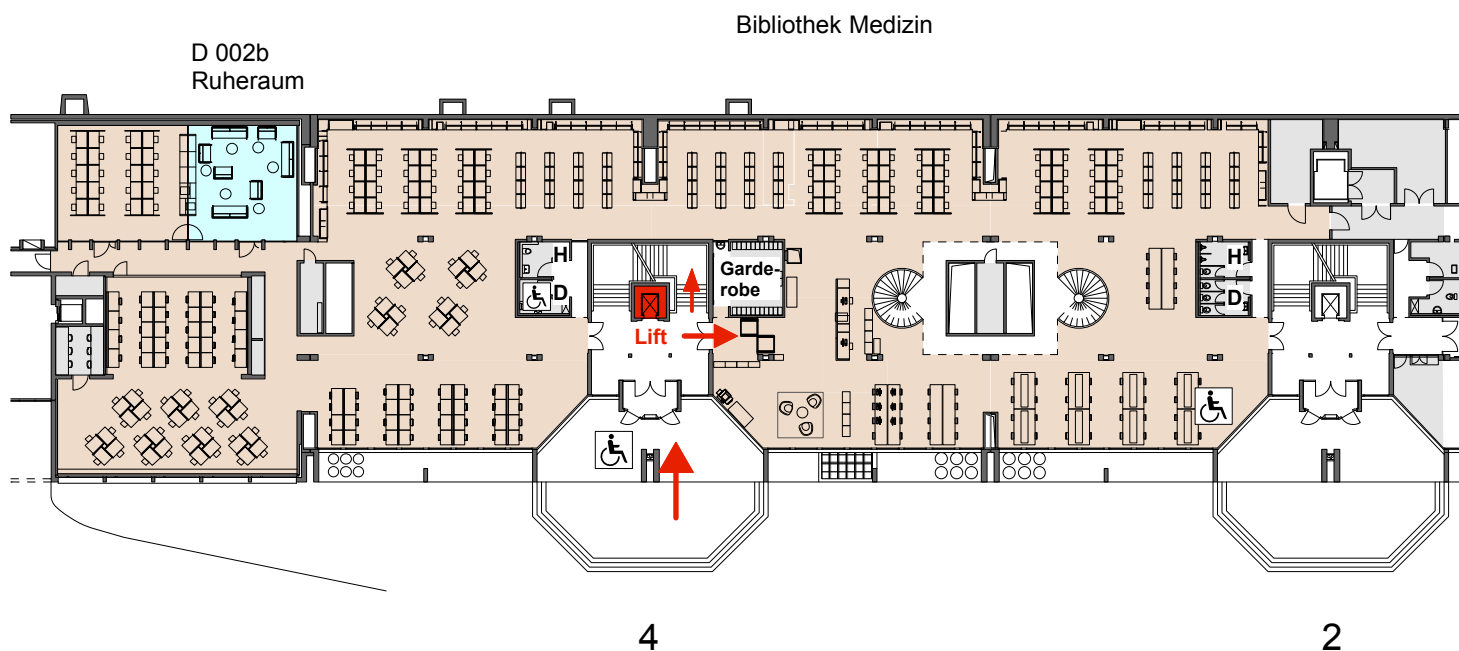
-  Hörräume 1.OG
-  Seminar- und Kursräume EG + 1.OG
-  Bibliothek / Lernarbeitsplätze EG + 1.OG
-  Gruppenräume 1.OG

**Individuelle Lernorte**  
Offene Unterrichtsräume können während den offiziellen Gebäudeöffnungszeiten als individuelle Lernorte genutzt werden.  
**Lehrveranstaltungen, Prüfungen und andere vorreservierte Veranstaltungen haben jedoch Vorrang.**

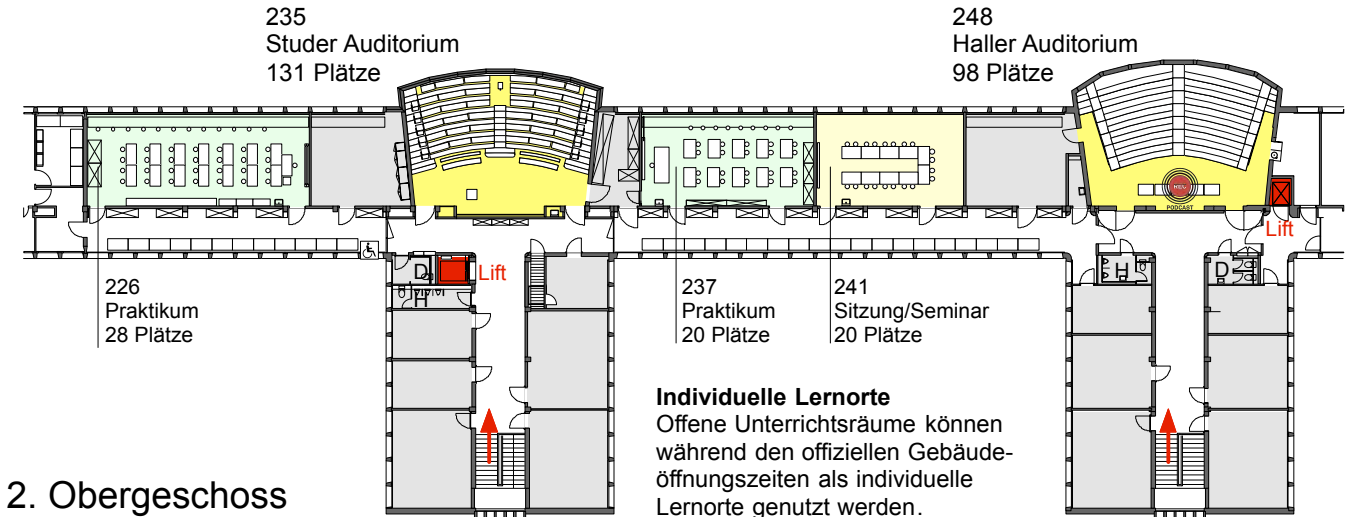
## 1. Obergeschoss



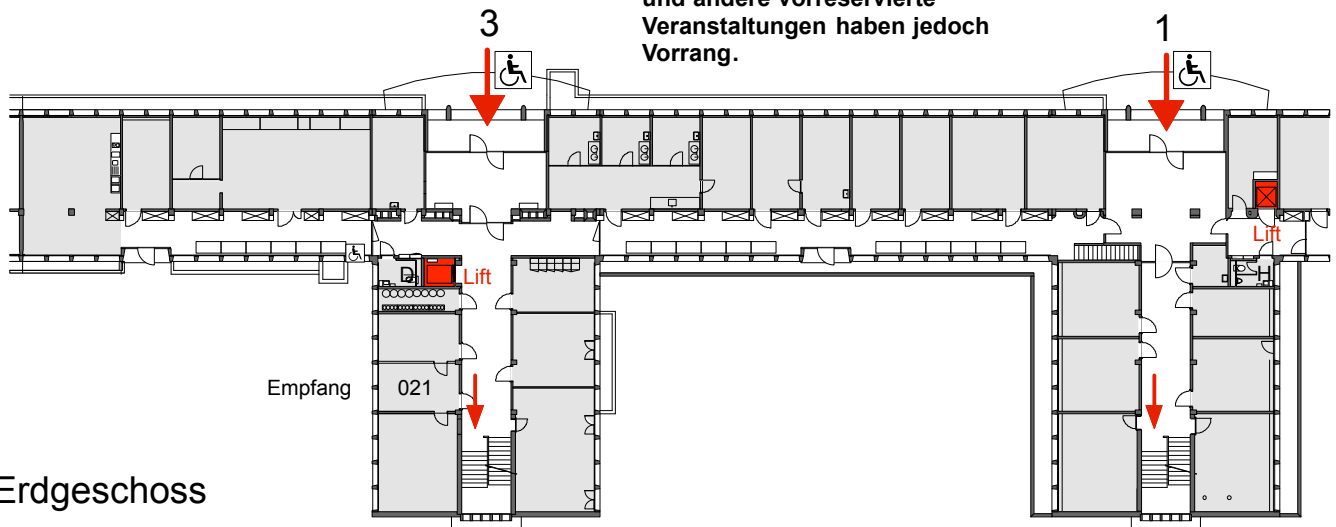
## Erdgeschoss



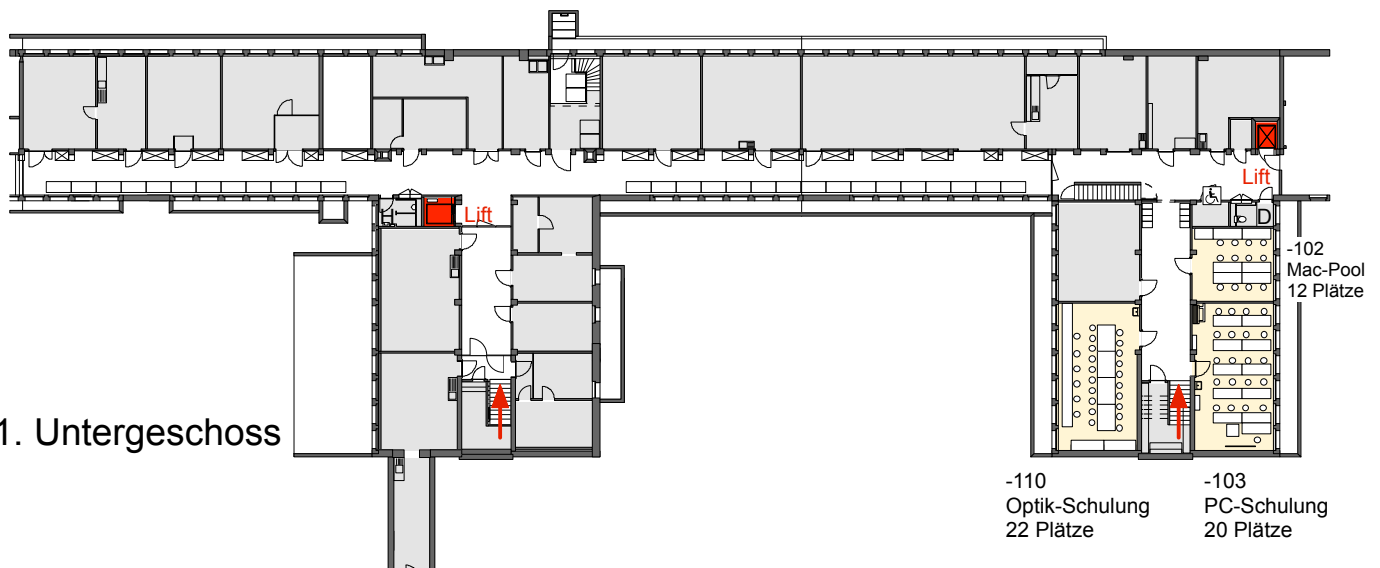
- |  |   |  |                                    |      |
|--|---|--|------------------------------------|------|
|  | Zugänge, Haupteingänge / Treppen Lifte  |  | Hörsäle                            | 2.OG |
|  | Rollstuhlgängig                         |  | Seminarräume                       | 2.OG |
|  | Hörsaal 248<br>mit Podcastinfrastruktur |  | Lernarbeitsplätze / Schulungsräume | EG   |
|  |   |  | Praktikumsräume                    | 1.UG |



2. Obergeschoss



Erdgeschoss



1. Untergeschoss

## Bühlstrasse 26

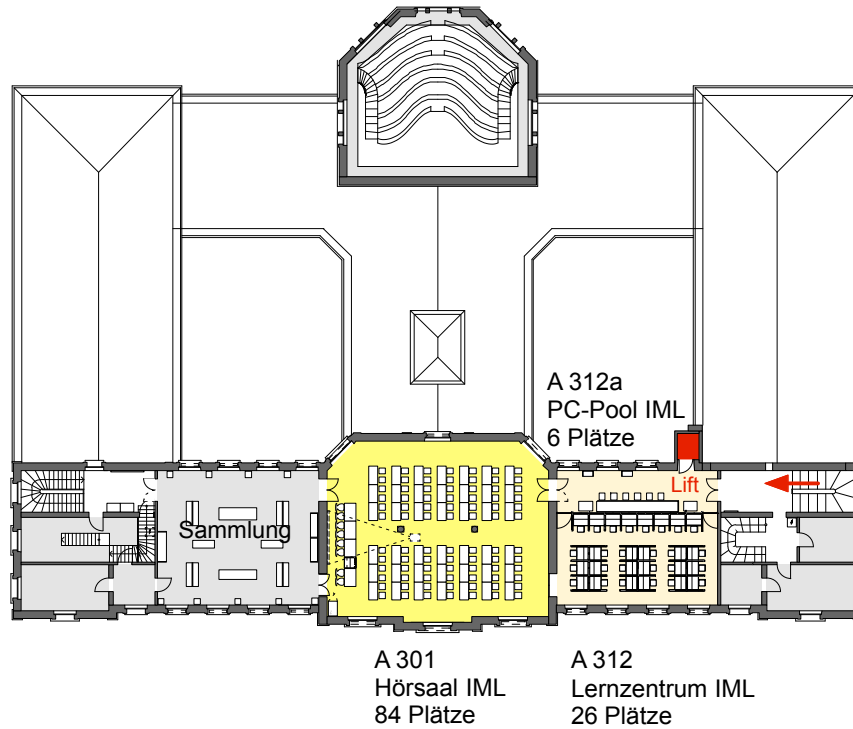
	Zugänge, Haupteingänge / Treppen Lift		Hörsäle	EG + 1.OG
	Rollstuhlgängig		Seminarräume	EG
			Lernarbeitsplätze / Schulungsräume	1.OG
			Bibliothek	EG
			Praktikumsräume	EG

## Medizinische Lehre

## 1. Obergeschoss

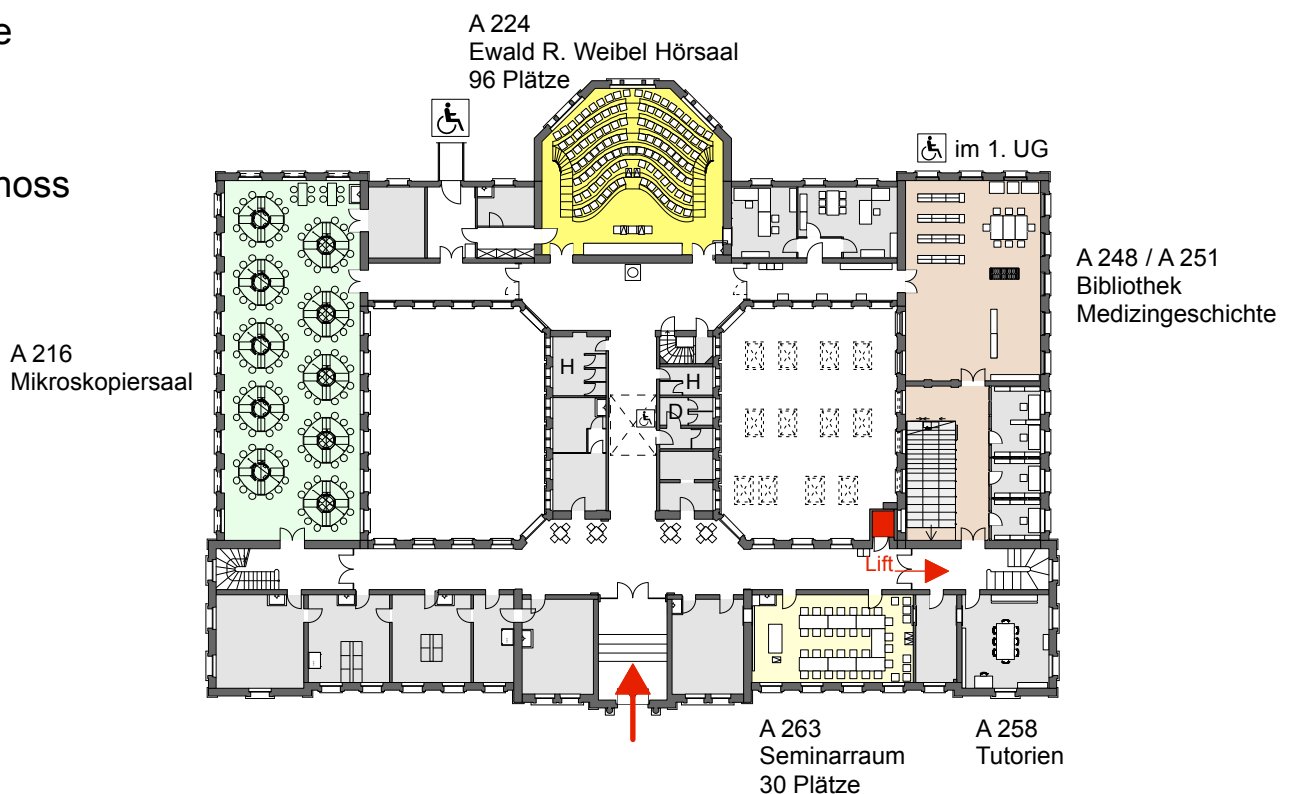
**Individuelle Lernorte**

Offene Unterrichtsräume können während den offiziellen Gebäudeöffnungszeiten als individuelle Lernorte genutzt werden.

**Lehrveranstaltungen, Prüfungen und andere vorreservierte Veranstaltungen haben jedoch Vorrang.**


## Anatomie

## Erdgeschoss



➔ ■ Zugänge (Haupteingänge / Treppen / Lift)

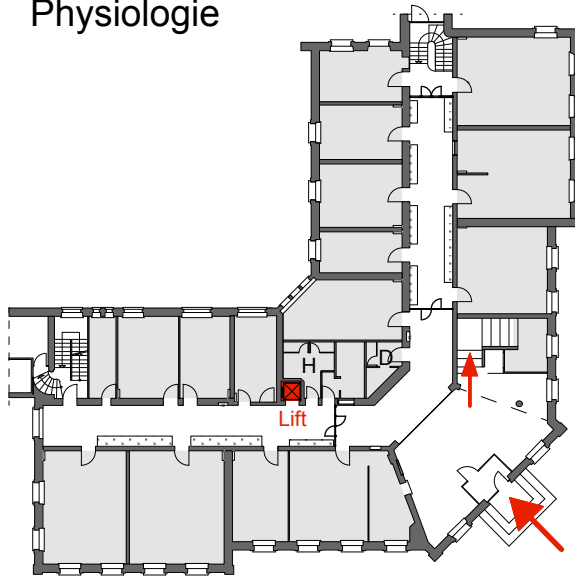
■ Seminarraum

### Individuelle Lernorte

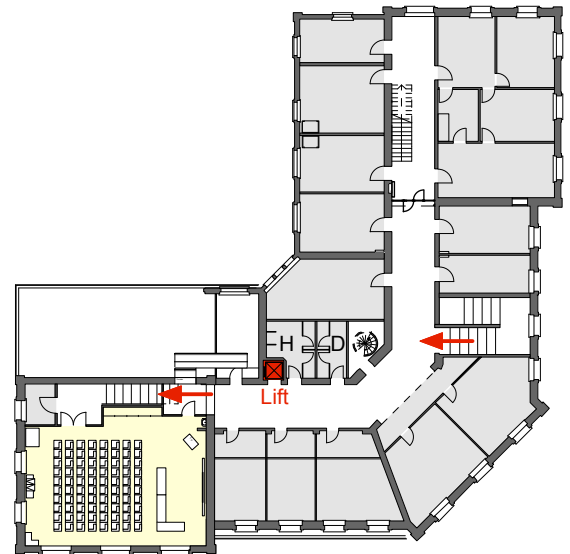
Offene Unterrichtsräume können während den offiziellen Gebäude- öffnungszeiten als individuelle Lernorte genutzt werden.

**Lehrveranstaltungen, Prüfungen und andere vorreservierte Veranstaltungen haben jedoch Vorrang.**

## Physiologie



Erdgeschoss



258 > 2.OG  
Seminar  
80 Plätze

1.Obergeschoss