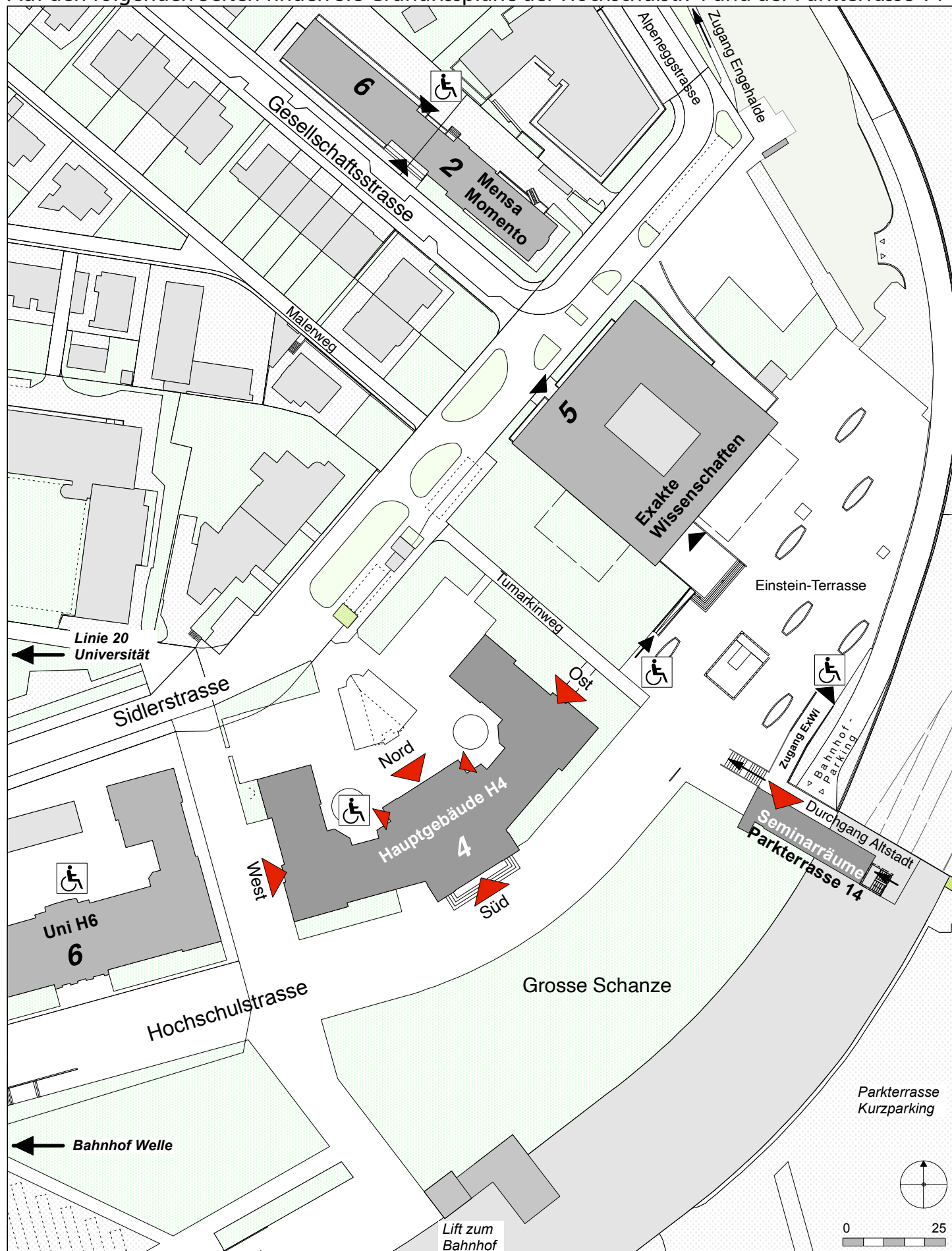


# Hauptgebäude Hochschulstrasse 4, Situation

Auf den folgenden Seiten finden Sie Grundrisspläne der Hochschulstr. 4 und der Parkterrasse 14



# Hauptgebäude Hochschulstrasse 4

## Legende

➔ Zugänge, Lifte,  
Haupteingänge / Treppen

♿ Rollstuhlzugänge / - toiletten

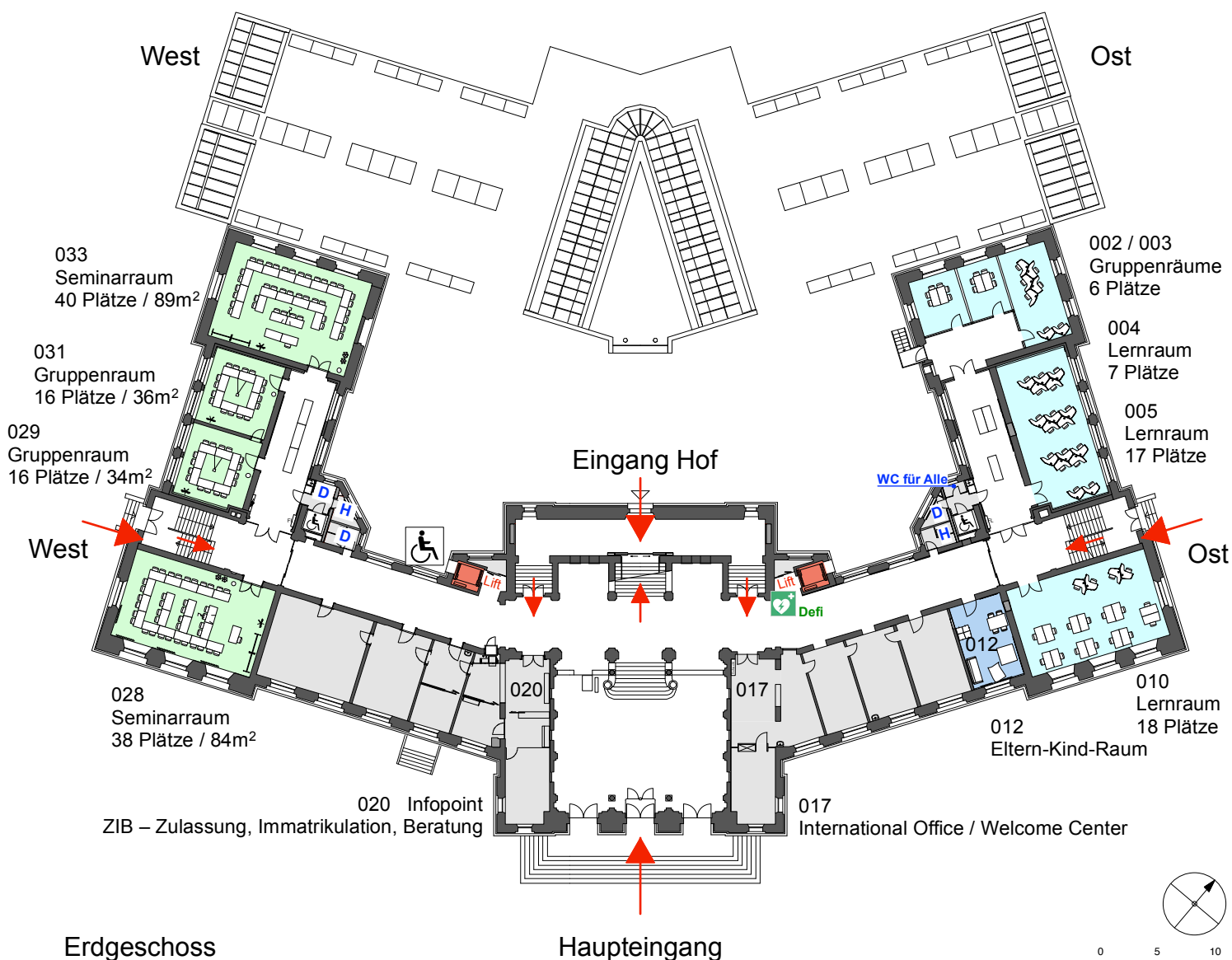
	Kursräume	EG West
	Lernräume	EG Ost
	Hör- und Seminarräume	1. - 5.OG
	Juristische Bibliothek	3.UG
	Gruppenräume	3.UG
	PC / Mac – Poolraum	3.UG
	Buchgenossenschaft	2.UG
	Cafeteria Maximum	2.UG
	Eltern-Kind-Raum	EG

**Individuelle Lernorte** 1. - 2.OG  
Offene Unterrichtsräume können während den offiziellen Gebäudeöffnungszeiten als individuelle Lernorte genutzt werden. **Lehrveranstaltungen, Prüfungen und andere vorreservierte Veranstaltungen haben jedoch Vorrang.**

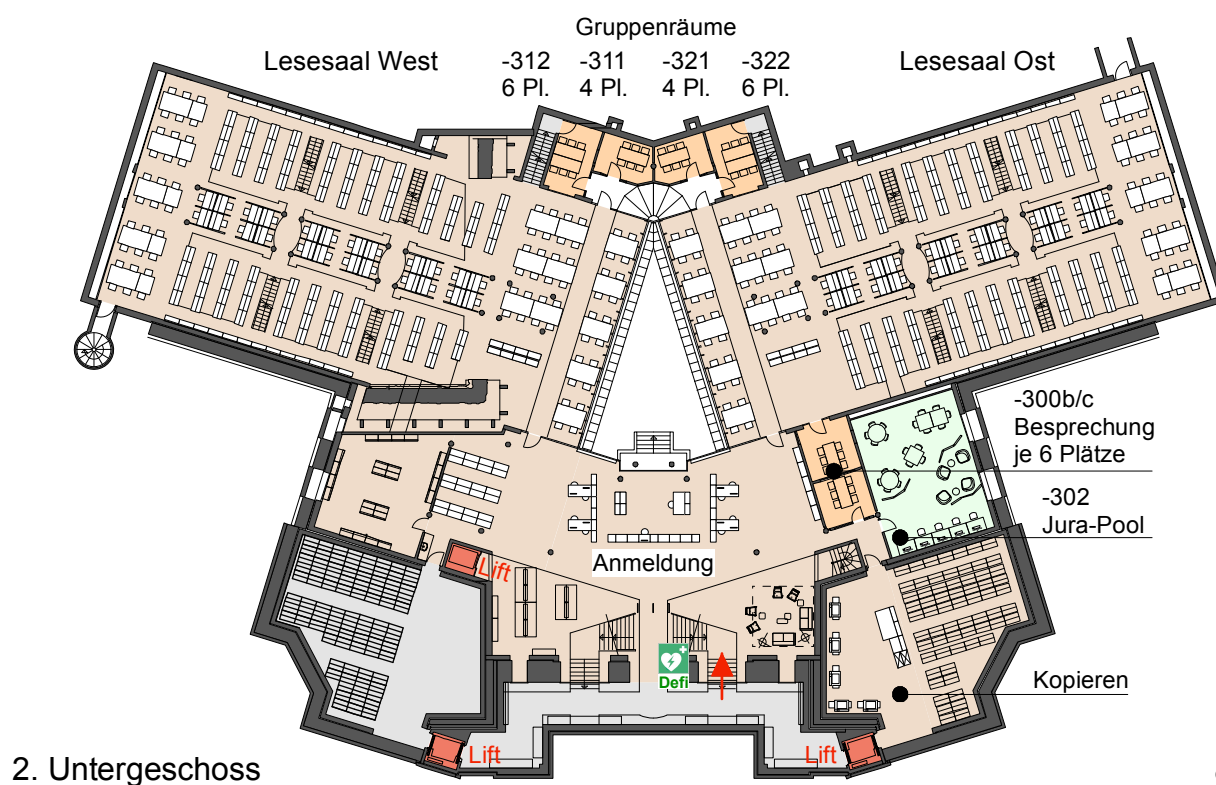
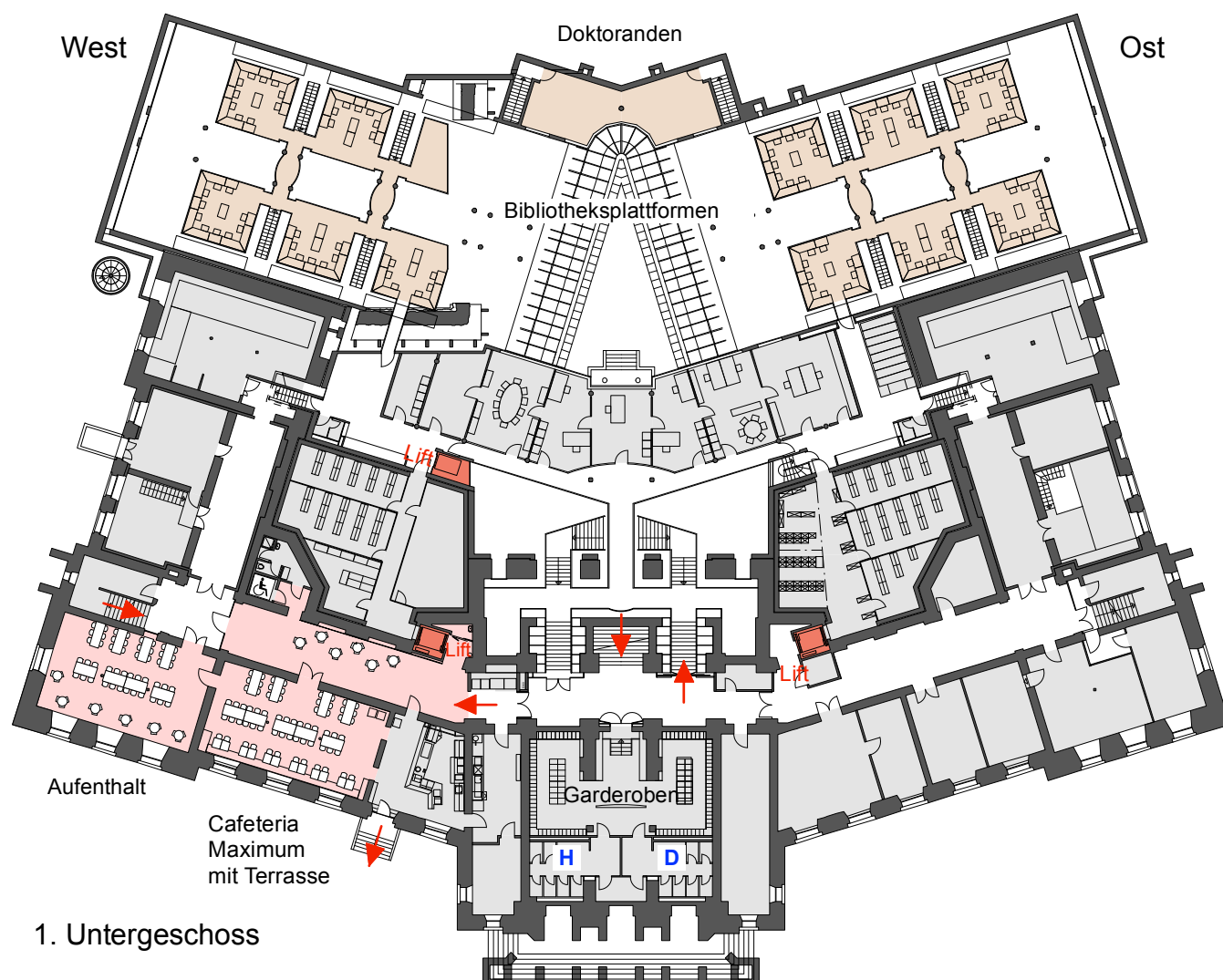
🏠 **Lernnische** 1.OG, 5.OG + 1.UG  
Hier haben Sie die Gelegenheit, alleine oder in einer kleinen Gruppe zu lernen.

🎙️ 🎧 **Hörsäle mit Infrastruktur für Podcast / Webkonferenz** 1. - 2.OG

🏥 **Sanität- Stillraum** 1.OG

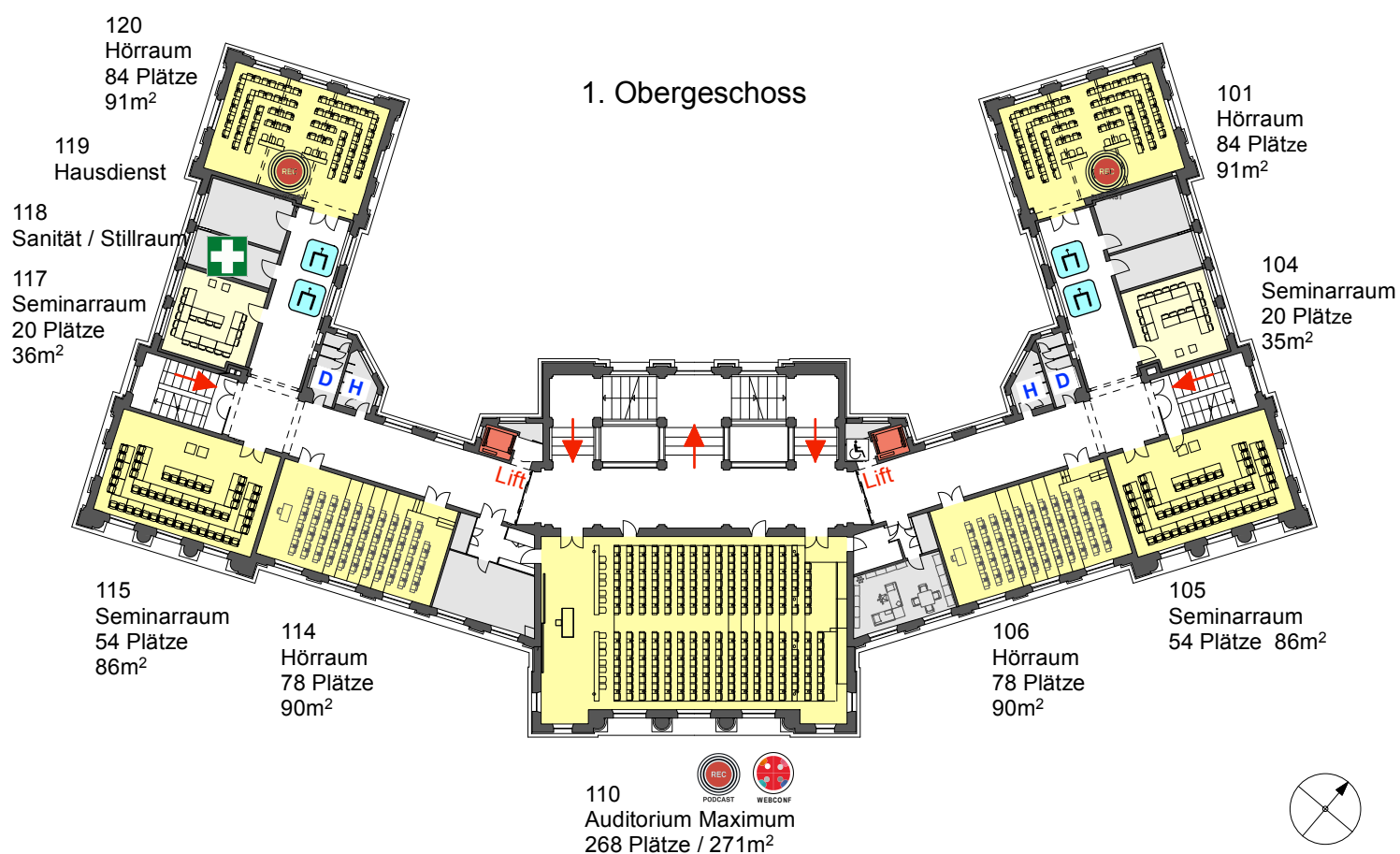
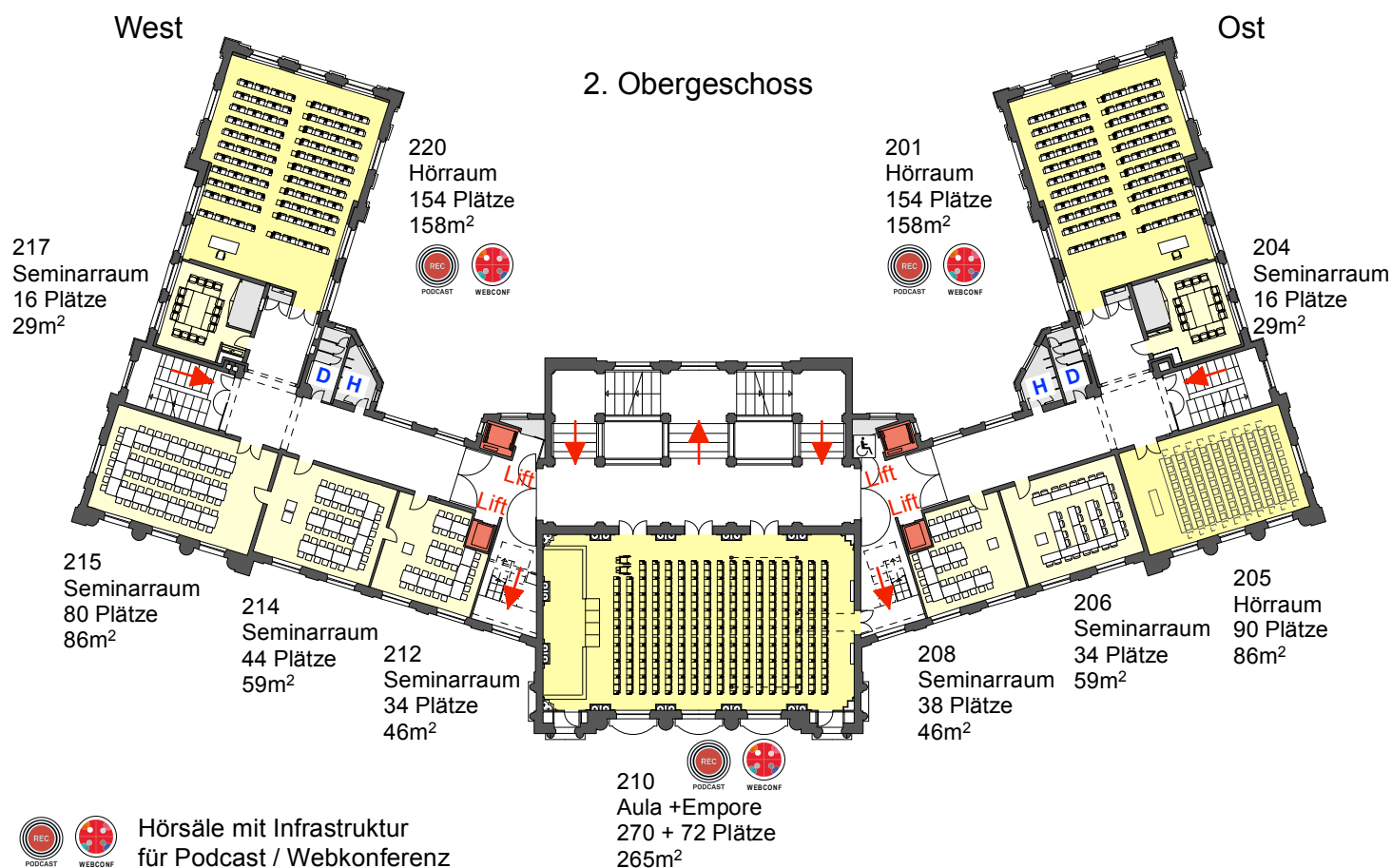


# Hauptgebäude Hochschulstrasse 4



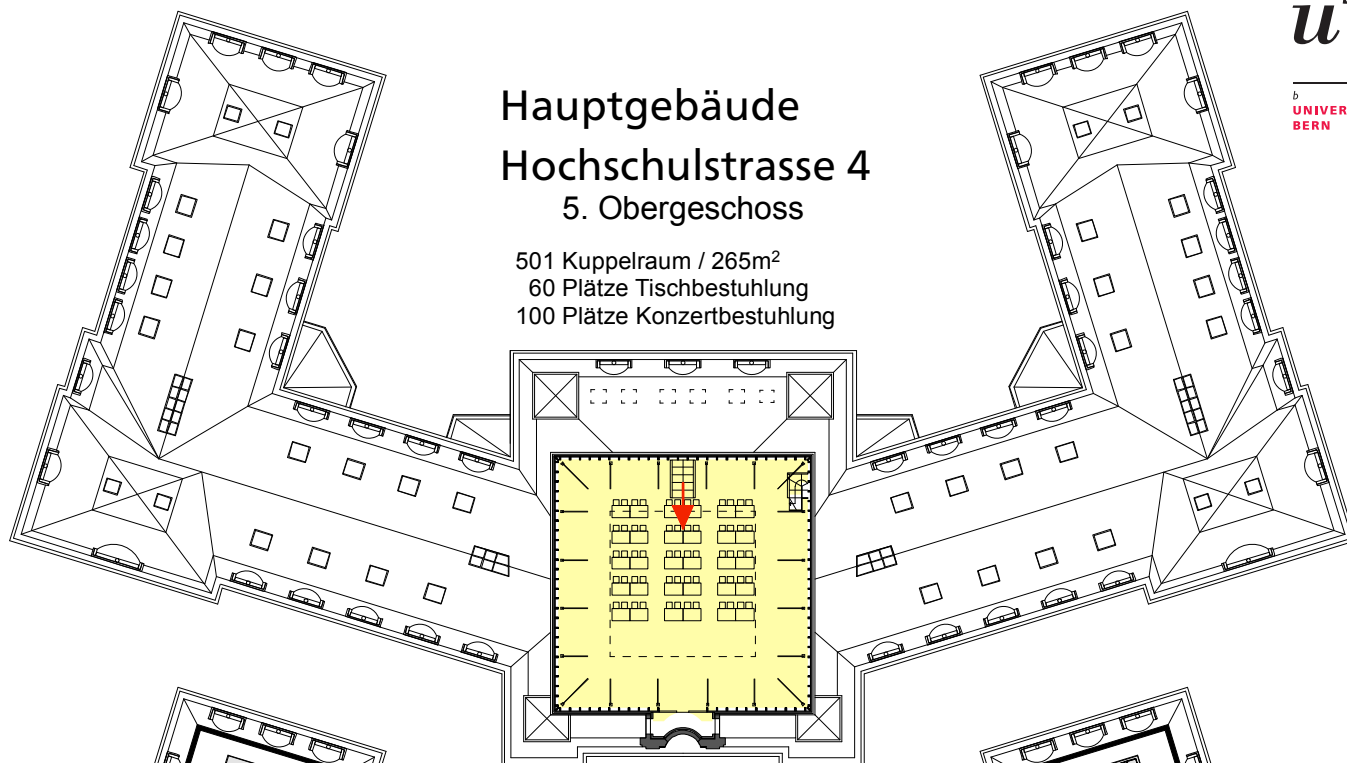


# Hauptgebäude Hochschulstrasse 4




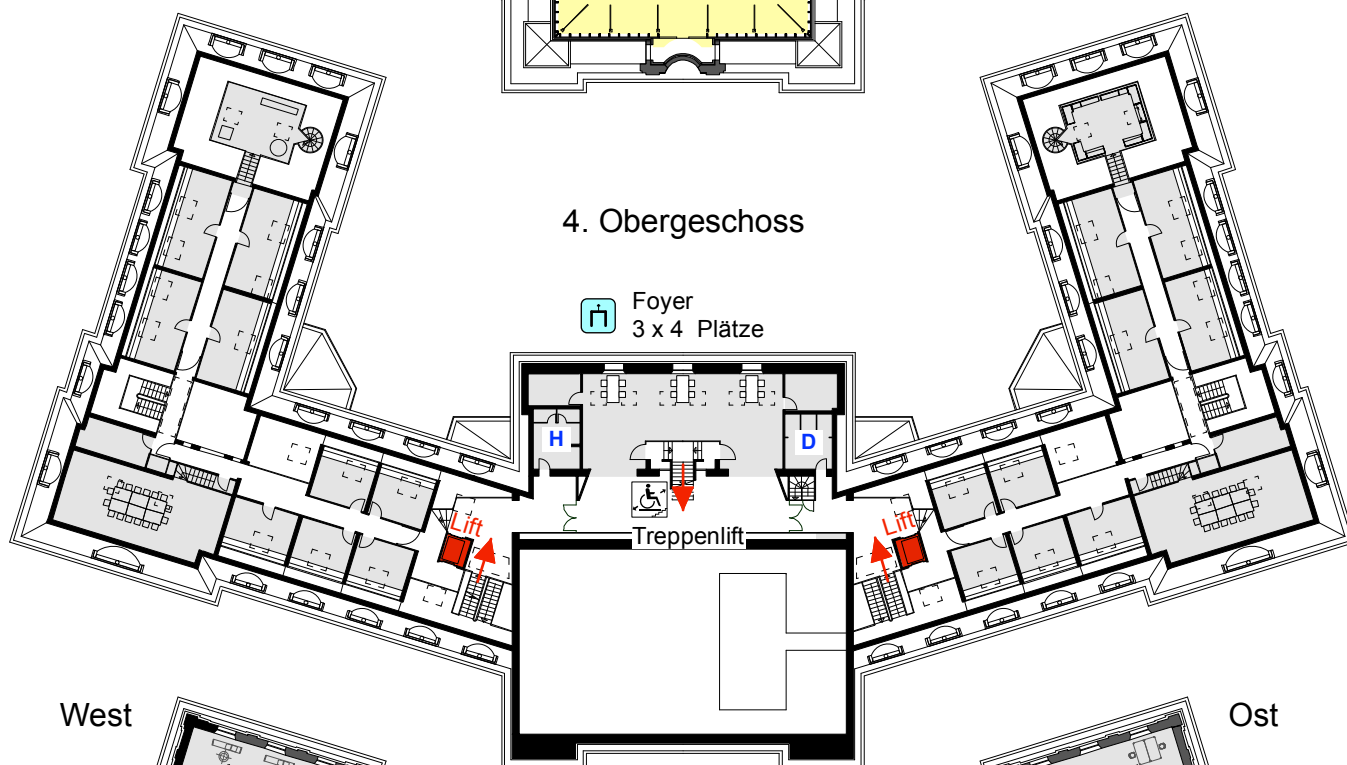
# Hauptgebäude Hochschulstrasse 4 5. Obergeschoss

501 Kuppelraum / 265m<sup>2</sup>  
60 Plätze Tischbestuhlung  
100 Plätze Konzertbestuhlung

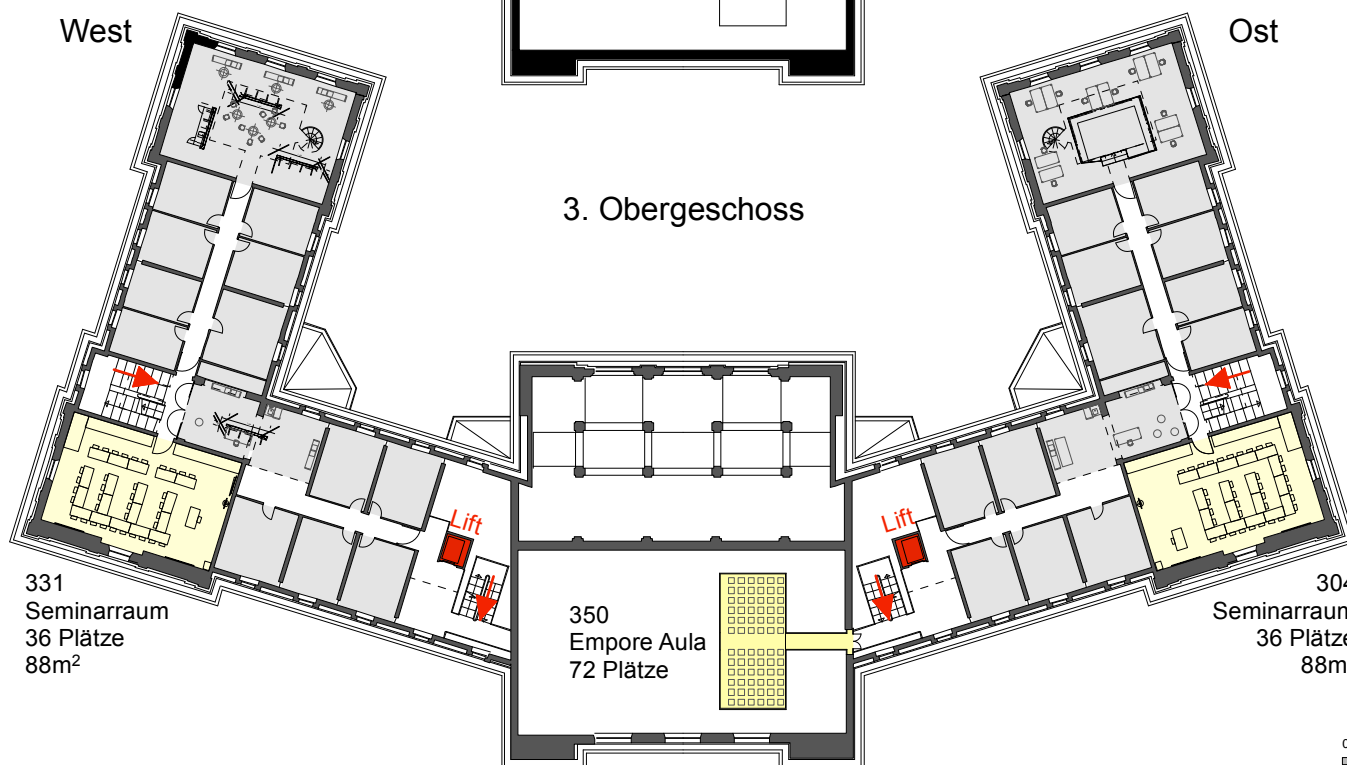


## 4. Obergeschoss

 Foyer  
3 x 4 Plätze



## 3. Obergeschoss



331  
Seminarraum  
36 Plätze  
88m<sup>2</sup>

350  
Empore Aula  
72 Plätze

304  
Seminarraum  
36 Plätze  
88m<sup>2</sup>



## Parkterrasse 14

