

u^b

b
**UNIVERSITÄT
BERN**

Oktober 2015

UniH6 Hausinformation



Herzlich Willkommen im Gebäude Hochschulstrasse 6

Gebäudeinformation

Beim Gebäude Hochschulstrasse 6 in Bern mit einer Hauptnutzfläche von rund 5'055 m² handelt es sich um den ehemaligen Hauptsitz der Schweizerischen Bundesbahnen SBB. Es wurde 1876 errichtet und 1901 um zwei Seitenflügel erweitert.

Die Liegenschaft Hochschulstrasse 6 wurde 2015 für die Nutzung als Bürogebäude des Zentralbereichs der Universität Bern umgebaut. Die grössten Massnahmen erfolgten in den Bereichen: hindernisfreier Zugang, Brandschutz, Gebäudetechnik, Elektro-Erschliessung und Strukturanpassungen wie Wanddurchbrüche oder erstellen von neuen Wänden. Böden und Wandoberflächen wurden saniert oder neu gemacht, sowie die Leuchten grossflächig ersetzt.

Signaletik

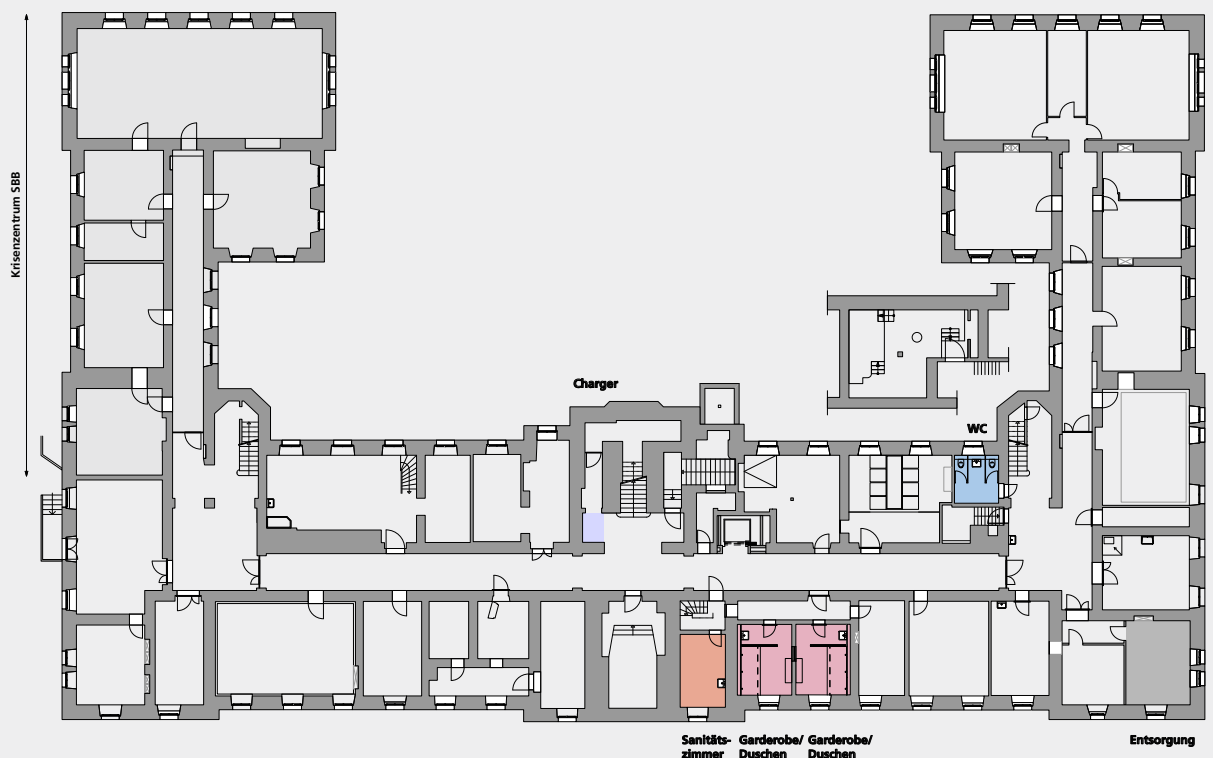
Das Konzept zur räumlichen Orientierung im Gebäude Hochschulstrasse 6 basiert auf der Idee des Edmonsonschen Billets. Die Kartonsbillets waren bis in die 1980er Jahre sehr verbreitet. Die Orientierungselemente sind in unterschiedlichen Sujets und Farben eingesetzt worden. Pro Geschoss ist eine Farbe definiert und soll bei der Orientierung zusätzlich helfen.

Zugänge / Öffnungszeiten

Das Gebäude verfügt über insgesamt vier Eingänge. Der repräsentative Haupteingang befindet sich auf der Südseite in Richtung Grosse Schanze. Weitere Eingänge sind auf die Seite Sidlerstrasse zum Hochschulquartier Länggasse durch den Innenhof zugänglich. Zudem befindet sich der hindernisfreie Zugang im Innenhof.

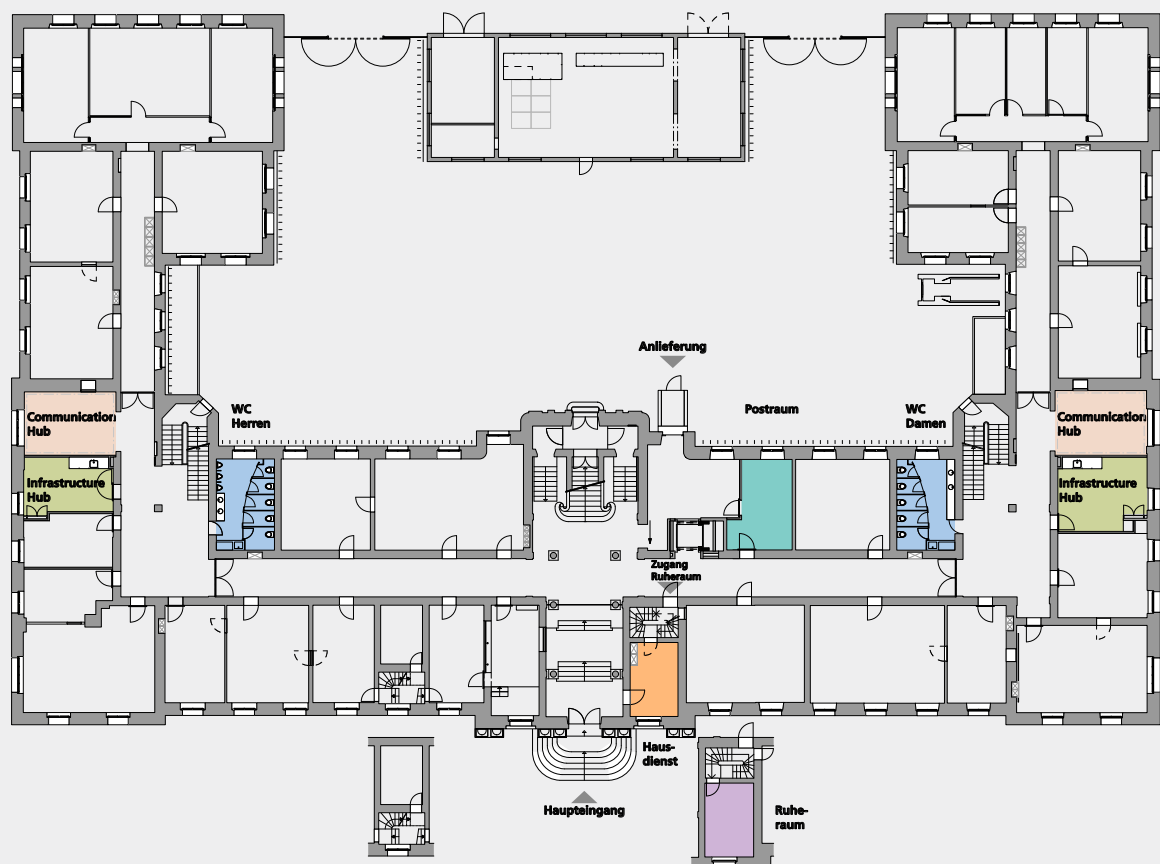
Das Gebäude ist von Montag bis Freitag, 7 – 18 Uhr offen. Ab 18 Uhr ist der Zutritt ausschliesslich mit dem Badge möglich. Das Tor zum Innenhof wird ebenfalls geschlossen und kann mit dem Büroschlüssel geöffnet werden.

1. Untergeschoss



Hausdienst	Haben Sie Fragen zu technischen Belangen, Reinigung und Anlieferungen oder gibt es Probleme mit der Infrastruktur der Räume? Der Hausdienst, vertreten durch Stefan Zbinden 031 631 81 71 oder hd.unih6@bt.unibe.ch , kann Ihnen weiterhelfen.
Sanitäts- und Mutter-Kind-Raum	Im 1. Untergeschoss befindet sich der Sanitäts- und Mutter-Kind-Raum. Der Raum -151 ist mit einem Erste-Hilfe-Set, Defibrillator, Lavabo, Liege, Kühlschrank und einem Wickeltisch ausgestattet.
Duschen / Garderoben	Im 1. Untergeschoss stehen Ihnen Duschen und Garderoben jeweils für Damen und Herren zur Verfügung. Wertschliessfächer befinden sich im Vorraum zu den Garderoben.
Postraum	Im Postraum 054 im Erdgeschoss wird die Post zentral angeliefert und abgeholt. Der Raum ist badgegesichert und ausschliesslich für berechnigte Personen zugänglich. Die ausgehende Post kann in den jeweiligen Briefschlitz bei der Anlieferung geworfen werden.
Ruheraum	Vom Erdgeschoss gelangen Sie über eine schmale Treppe zum Ruheraum (vis-à-vis Lift). Dieser ist für eine Person, mit einer Liege und dimmbarer Beleuchtung ausgestattet.

Erdgeschoss



Communication Hubs

Die insgesamt acht Communication Hubs sind zentral gelegen, weisen eine grosse Wandöffnung zum Korridor auf und bieten Raum für kurze Besprechungen, Debatten am Wegrand oder die Kaffeepause. Die Einrichtung umfasst einen grossen Tisch, Stühle sowie ein multifunktionales Wandmöbel. Die Leuchten sind dimmbar und können somit individuell eingestellt werden.

Im Communication Hub dürfen keine elektrischen Geräte oder brennbare Materialien aufbewahrt werden, da das angrenzende Treppenhaus bei einem Brand als Fluchtweg dient.

Infrastructure Hubs

Der Infrastructure Hub dient als Druck- und Kopierraum und beinhaltet zudem eine Teeküche. Zusätzlich wird ausreichend Stauraum für die Aufbewahrung von Verbrauchsmaterial zur Verfügung gestellt. In jedem Infrastructure Hub steht Ihnen eine Kaffeemaschine zur Verfügung. Der Kaffee kann mit der UNICARD bezogen werden.

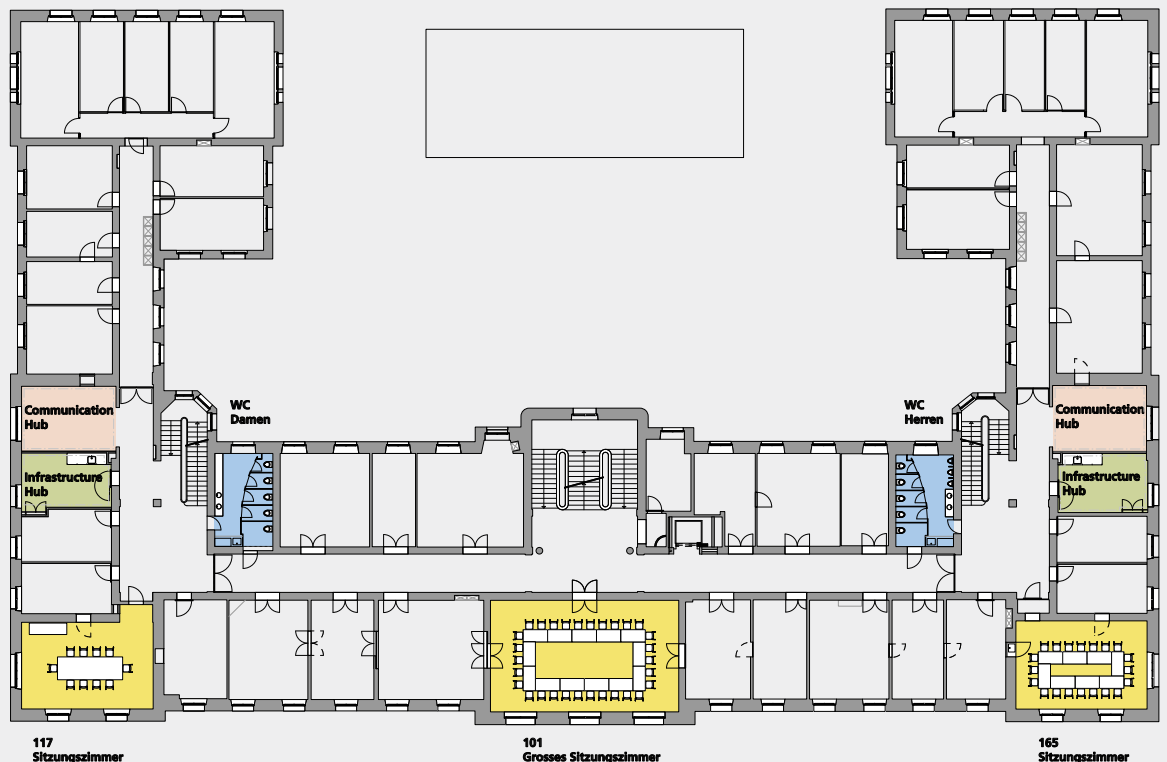
Drucken und Kopieren

Im gesamten Gebäude UniH6 wird mit UniPrint gearbeitet. Somit kann in jedem beliebigen Infrastructure Hub im Gebäude und an jedem UniPrint-Gerät an der Universität Bern kopiert und gedruckt werden.

Aufladestation (Charger)

Die Aufladestation für die UNICARD befindet sich im Eingangsbereich vom 1. Untergeschoss. Mit der Kreditkarte können Sie Guthaben auf Ihre Unikarte laden.

1. Obergeschoss



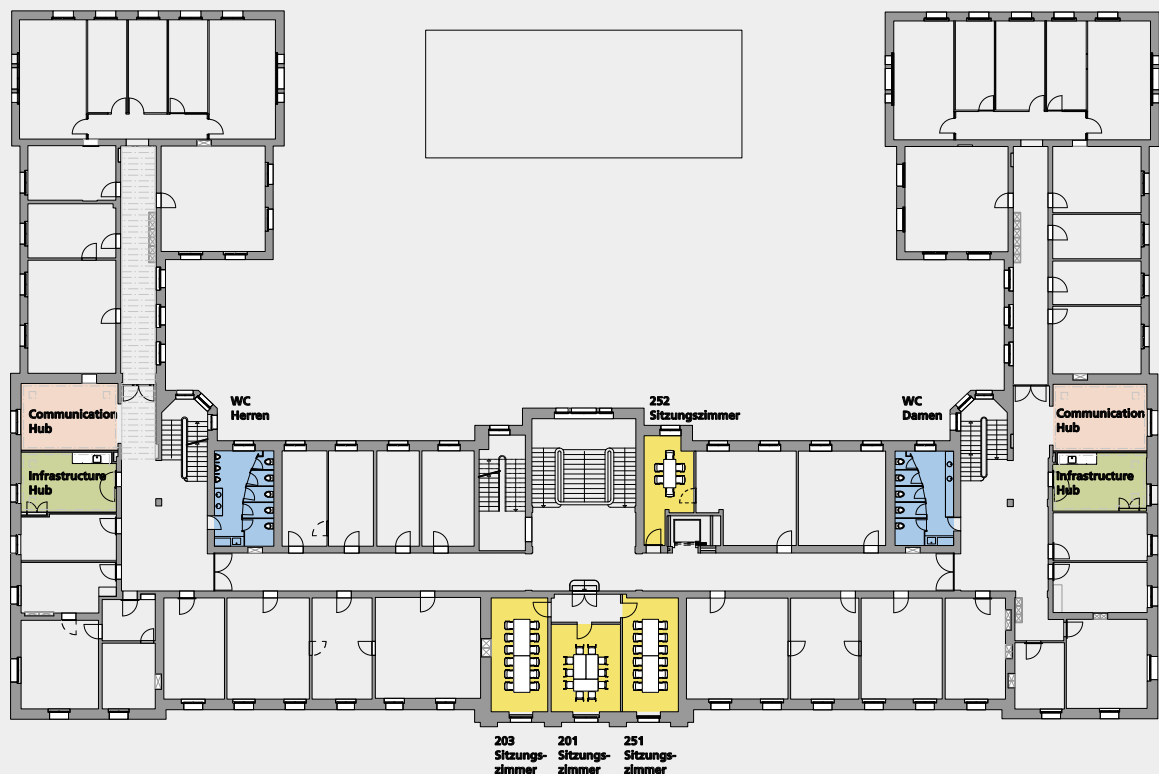
Sitzungszimmer

Insgesamt gibt es zehn Sitzungszimmer mit unterschiedlicher Ausstattung im Gebäude UniH6. Das Grosse Sitzungszimmer 101 wird vom Generalsekretariat verwaltet. Die übrigen neun Sitzungszimmer können über den Outlook-Kalender von allen Mitarbeiterinnen und Mitarbeitern aus dem Zentralbereich reserviert werden. Die Ausstattung der Räume ist unterschiedlich, damit viele Bedürfnisse abgedeckt werden können.

Ausstattung:

Sitzungszimmer 101	30-50 Plätze	Beamer, Ton, Flipchart
Sitzungszimmer 117	10 Plätze	Beamer, Ton, Whiteboard, Flipchart
Sitzungszimmer 165	20 Plätze	Flatscreen, Whiteboard, Flipchart
Sitzungszimmer 201	10 Plätze	Flatscreen, Whiteboard, Flipchart
Sitzungszimmer 203	12 Plätze	Flatscreen, Whiteboard, Flipchart
Sitzungszimmer 251	12 Plätze	Flatscreen, Whiteboard, Flipchart
Sitzungszimmer 252	6 Plätze	Whiteboard, Flipchart
Sitzungszimmer 319	20 Plätze	Beamer, Whiteboard, Flipchart
Sitzungszimmer 352	6 Plätze	Whiteboard, Flipchart
Sitzungszimmer 367	14 Plätze	Tisch in Stehhöhe inkl. Stehhilfen Flatscreen, Whiteboard, Flipchart

2. Obergeschoss



Entsorgung

Die Entsorgungsstelle von Elektroschrott, Batterien, Alteisen und vertraulichen Unterlagen befindet sich im 1. Untergeschoss Raum -167.

Parkieren

Die Fahrräder können im Innenhof an den markierten Stellen parkiert werden. Für die Betriebsfahräder ist der Gitterunterstand auf der Westseite des Innenhofs vorgesehen.
Es gibt keine Besucherparkplätze bei der Liegenschaft Hochschulstrasse 6. Die öffentlichen Parkmöglichkeiten sind zu nutzen.

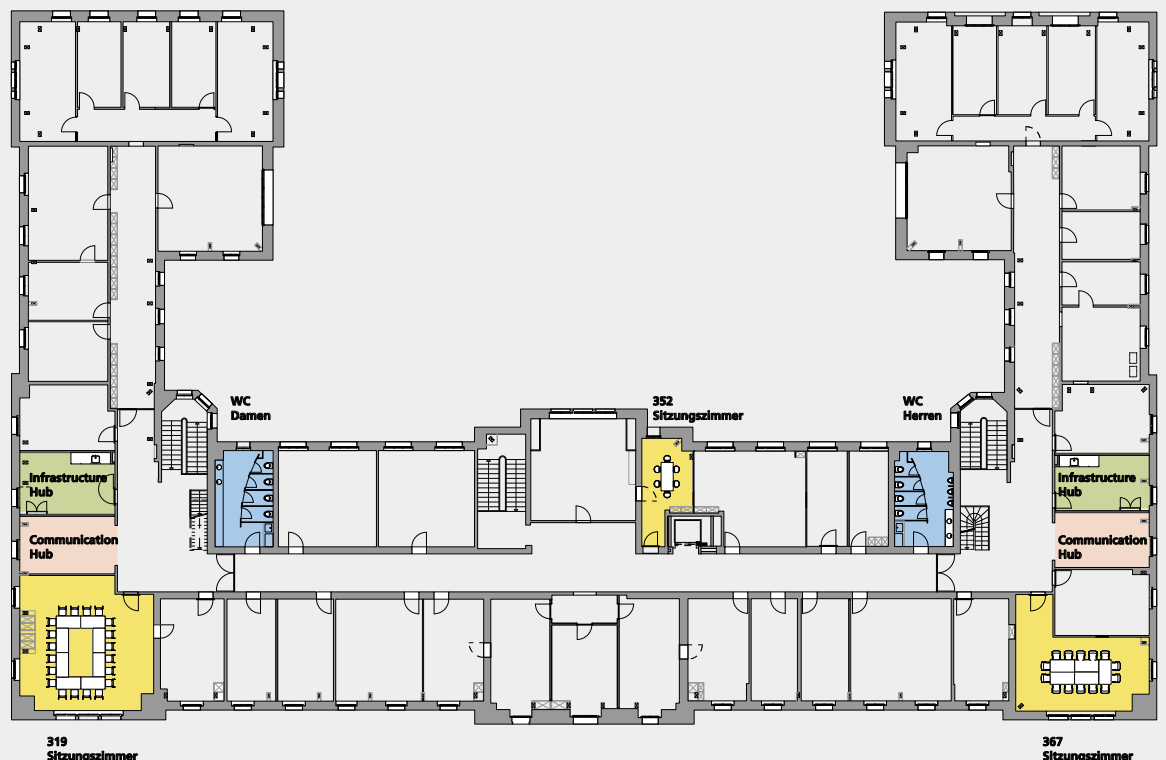
Fenster und Storen

Die Fenster des Gebäudes verfügen über einen sensiblen Schliessmechanismus. Daher die Fensterflügel bewusst schliessen und erst danach den Griff nach unten drücken.
Die Rollladenstore ist vorsichtig zu bedienen, damit die Store nicht beim Storenkasten hängen bleibt. Zudem die Store nicht bedienen, so lange die Führungsschiene ausgestellt ist.

Sicherheit

Die Fluchtwegpläne befinden sich auf jedem Geschoss jeweils bei den Treppenhäusern. Das gesamte Gebäude wird von einer Brandmeldeanlage überwacht. Die Brandschutztüren dürfen nicht manuell fixiert werden.
Wenn ein Alarm ausgelöst wird, das Gebäude sofort verlassen und sich zum Sammelplatz begeben.

3. Obergeschoss



Impressum

Diese Hausinformation wird den Nutzerinnen und Nutzer des Gebäudes Hochschulstrasse 6 im Rahmen des Erstbezugs abgegeben.

Pläne und Text

Abteilung Bau und Raum

1. Auflage, Oktober 2015