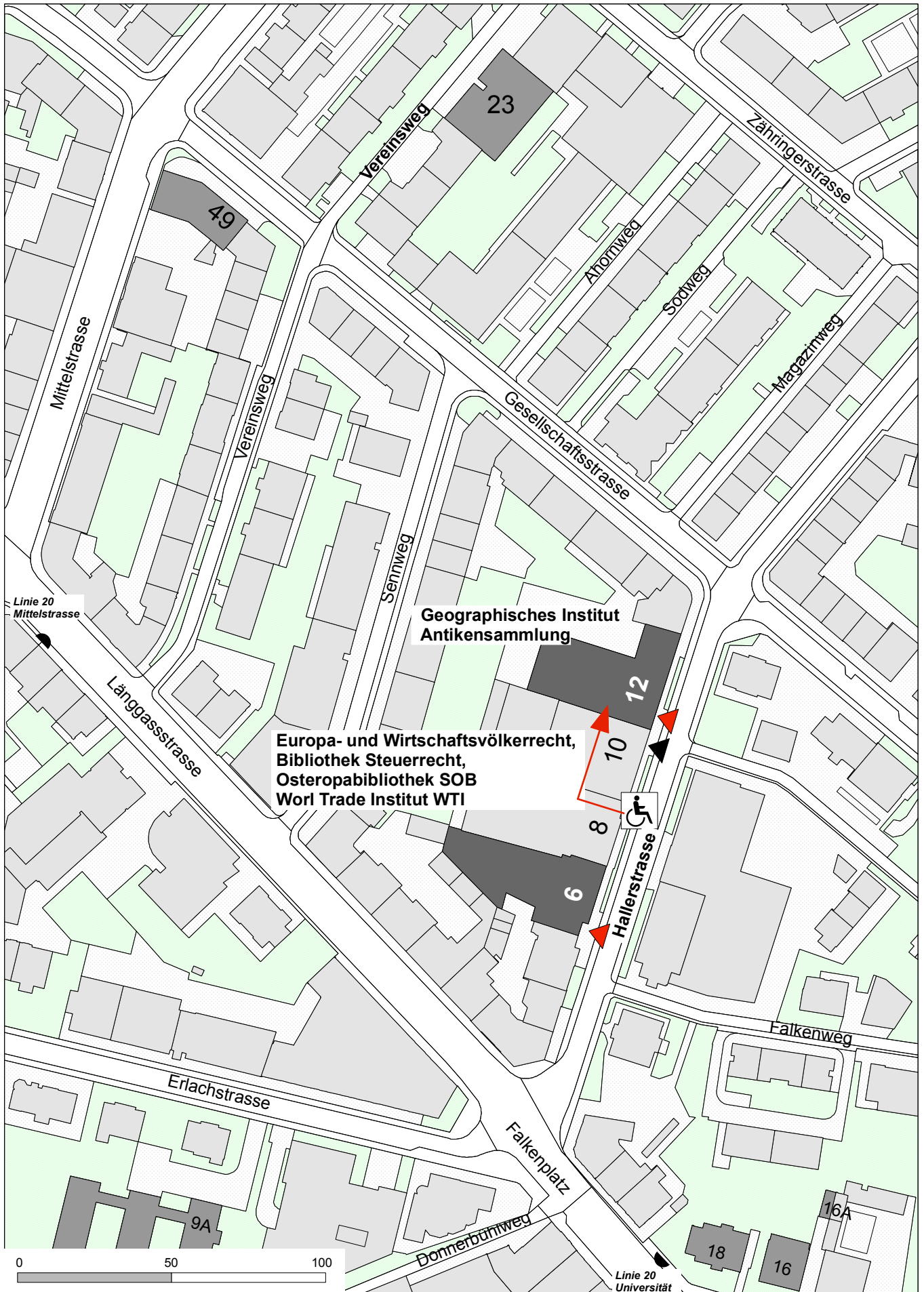


Hallerstrasse 6 und 12

Auf den folgenden Seite finden Sie Grundrisspläne der Gebäude an der Hallerstrasse



Hallerstrasse 6, Lernzentrum

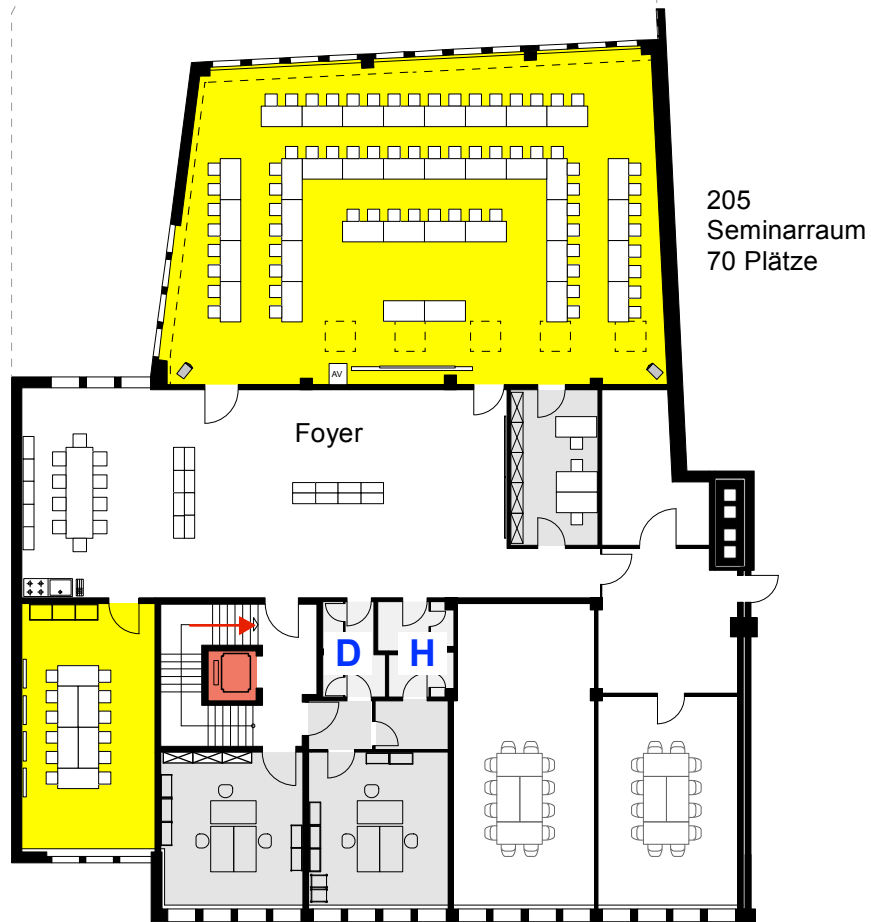
Legende

- ■ Treppe, Lift
- Gruppen- und Seminarräume

Individuelle Lernorte

Offene Unterrichtsräume können während den offiziellen Gebäudeöffnungszeiten als individuelle Lernorte genutzt werden.

Lehrveranstaltungen, Prüfungen und andere vorreservierte Veranstaltungen haben jedoch Vorrang.



Hallerstrasse 12, Geographisches Institut

Legende

- Eingang
- Hör- und Seminarräume
- Gruppen- und Lernräume
- Bibliothek

Individuelle Lernorte EG 002

Offene Unterrichtsräume können während den offiziellen Gebäudeöffnungszeiten als individuelle Lernorte genutzt werden. **Lehrveranstaltungen, Prüfungen und andere vorreservierte Veranstaltungen haben jedoch Vorrang.**

Lernnische EG

Hier haben Sie die Gelegenheit, alleine oder in einer kleinen Gruppe zu lernen.

